

Использование сетевых ресурсов в процессе дистанционной работы в рамках предметной области «Искусство»

Анна Валерьевна Гимельберг,
учитель искусства, МАОУ «Вторая
Новосибирская гимназия»;
a.gimelberg@gym2.nsk.ru;
89529445327

Новосибирск, 2021

ПРОЕКТНАЯ РАБОТА



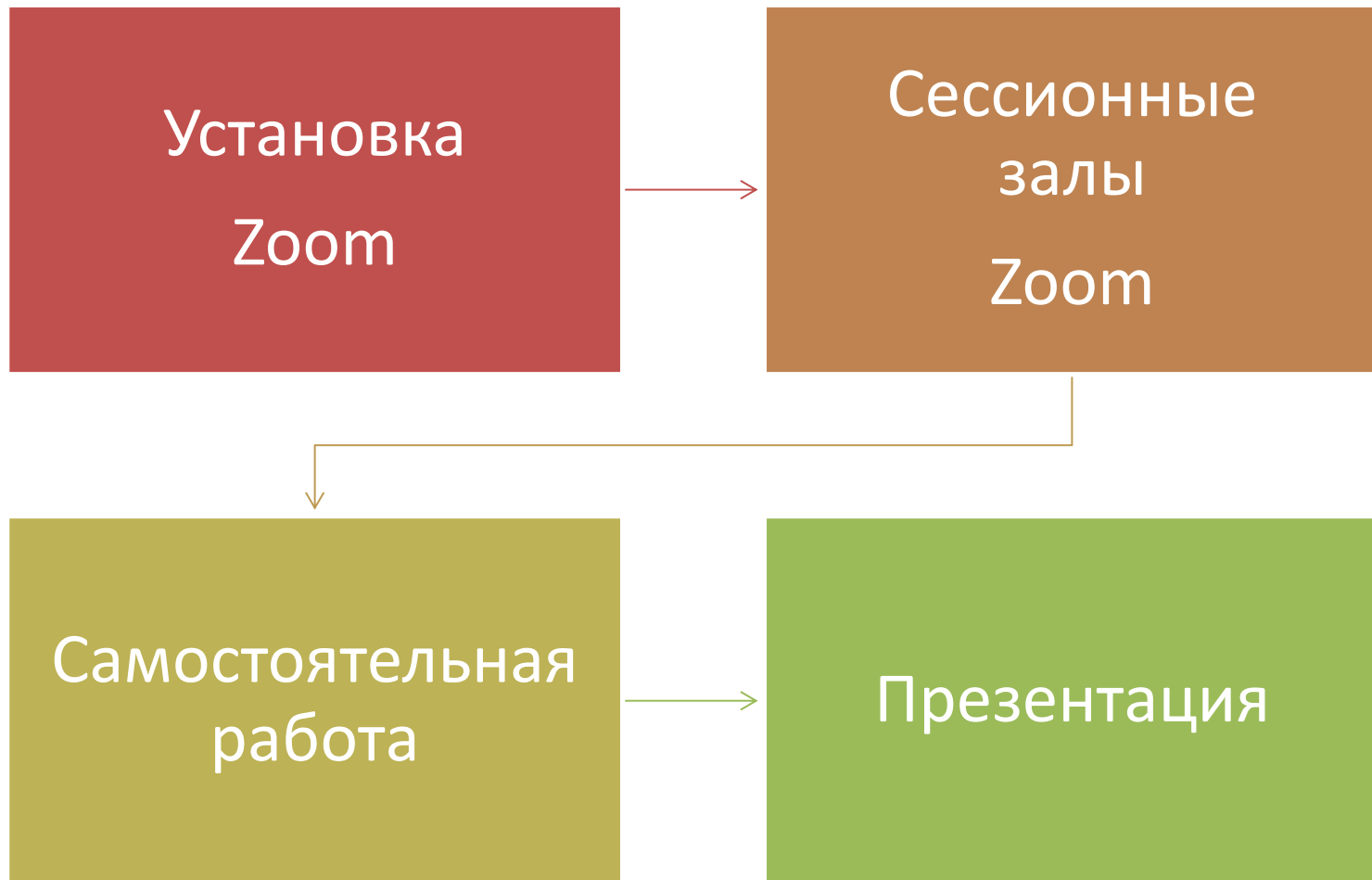
Системно-деятельностный подход
ПРОДУКТ



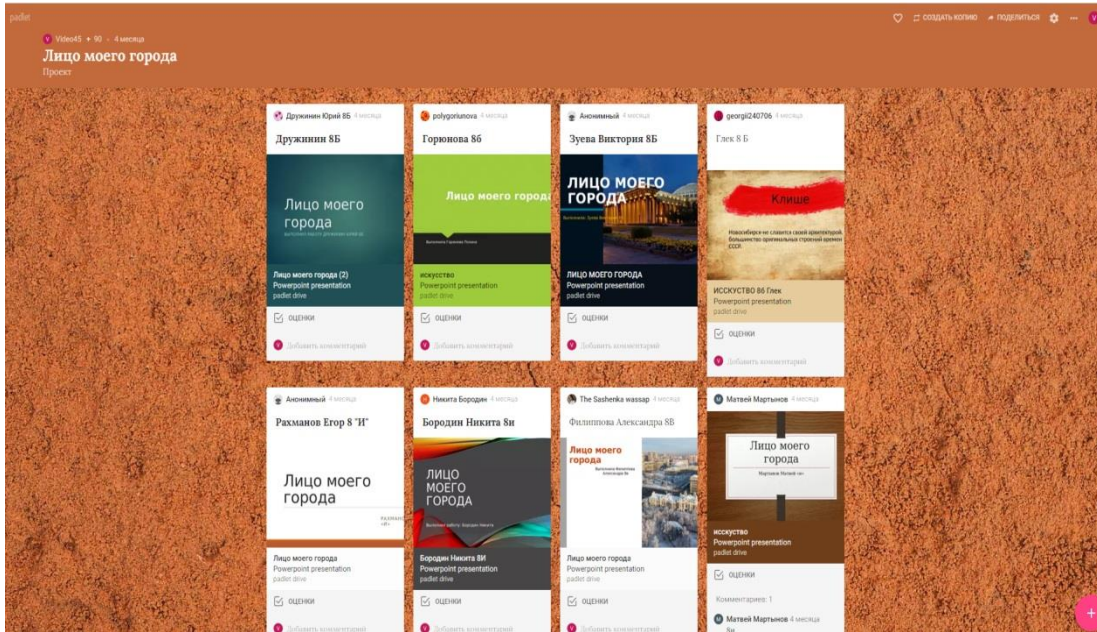
Сетевой продукт

- * Сайт
- * Соцсеть
- * Лонгрид
- * Видео

Технология работы



Padlet



<https://padlet.com/dashboard>

- Легкая регистрация.
- Не нужно специальных навыков.
- Есть возможность добавлять разные файлы, ссылки.
- Ограниченный доступ.

Альтернатива: Google Joom, Canva

Лонгрид

прикладное искусство Сибири зародилось недавно — в XIX-XX веках. Но за это небольшое время народы Сибири смогли сделать много чего стоящего.

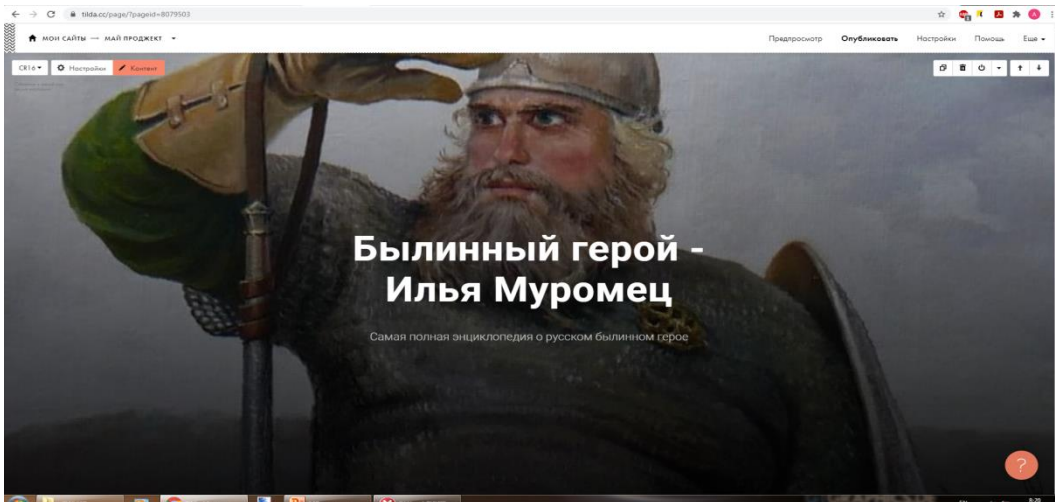
Больше всего среди народов была распространена резьба по дереву. Резьбой украшалась посуда, деревянные предметы домашнего обихода у якутов, бурят.

Кочевой и охотничий в прошлом образ жизни определил стремление к художественному оформлению охотничьей одежды и предметов охотничьего снаряжения.

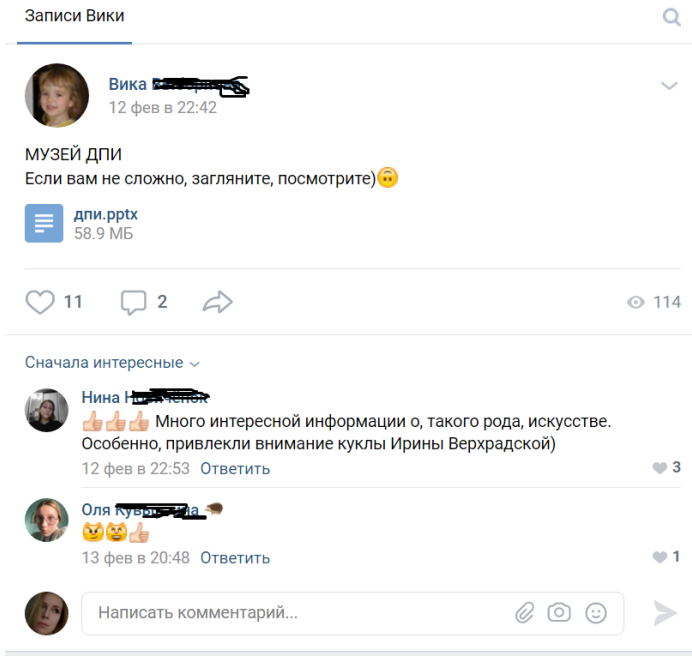


Древним искусством сибиряков является резьба по мамонтовой кости.

- Много вариантов реализации (социальные сети, конструкторы сайтов Tilda, Wix и др).
- Развитие метапредметности
-

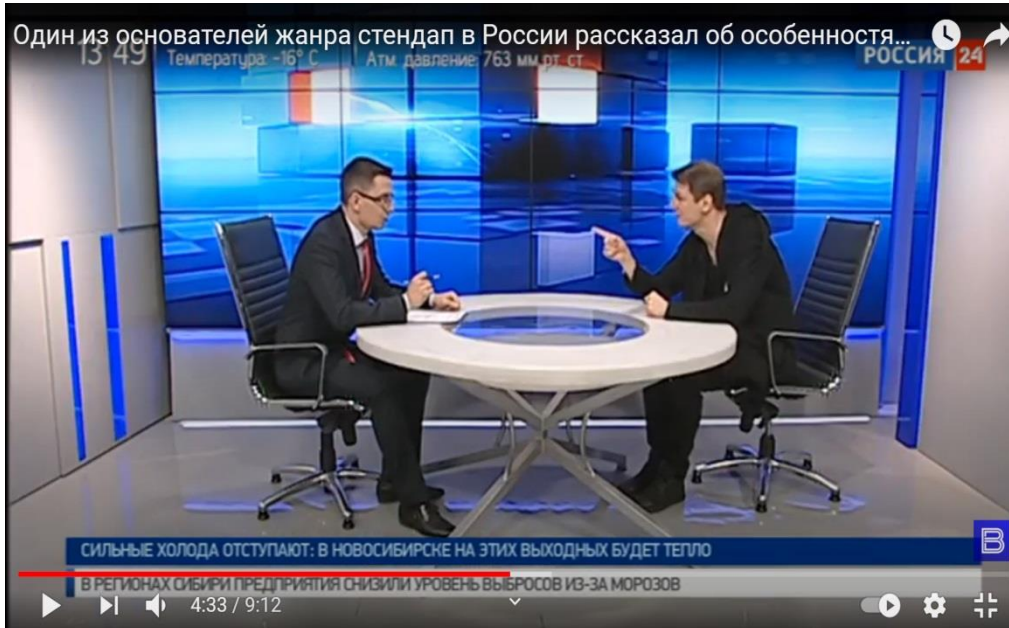


Посты в социальных сетях



- Разные типы исследования.
- Знакомство с методологией исследования.
- Привлечение аудитории.

Новостные видео



https://www.youtube.com/watch?v=rL5hE9XGRIM&feature=emb_imp_woyt

- Актуальность.
- Дискуссионность.
- Доступность.
- Большой выбор.
- НО:
необходимость
тщательного
подбора и
проверки.

Защита проектов

Музей ДПИ

Слайд Дмитрий 8 «В»

«Северные мотивы»
Ткачев Александр Михайлович
Напольная ваза

Слева: Дмитрий Сивог

Справа: Видеопанель с участниками: Анна Тимина, София Пинклер, Анна Власова, Дарьяна С., Дмитрий Сивог, Катя Колесникова.

ТАТАРСКАЯ СЛОБОДА

- Является жемужиной градостроительного и архитектурного наследия Томска и одним из наиболее ценных «деревянных районов» России.

Справа: Фотография здания в Татарской Слободе.

Слева: Видеопанель с участниками: Анна Тимина, Анна Силина, Милана Далева, Егор Кирин, Екатерина Мал., Виталий И., Богдан Хазин, Егор Рахманов, Дарья Далева, Мария Вострикова, Алсу Милана, Агушина Лиза, Милана Вострикова, Иван Писарев, Ярослав Ала, Ванюша Але...

Музей ДПИ

Музей дПИ Коржева.rptx

Корнепластика

Воловкин Владимир Иванович

Оцените это видео и совместно используйте приложения

Слева: Видеопанель с участниками: Анна Тимина, Елена Вапнина, Коржева Юлия ВА, Иван Грановский, Анастасия Шми..., Суварен Никита.