

The background of the slide is a photograph of a sandy beach. In the upper left, there is a large, bright sun with rays. In the lower right, there is a white sailboat on the water. The sand is a warm, golden-brown color, and the water is a deep blue. The text is overlaid on the sand area.

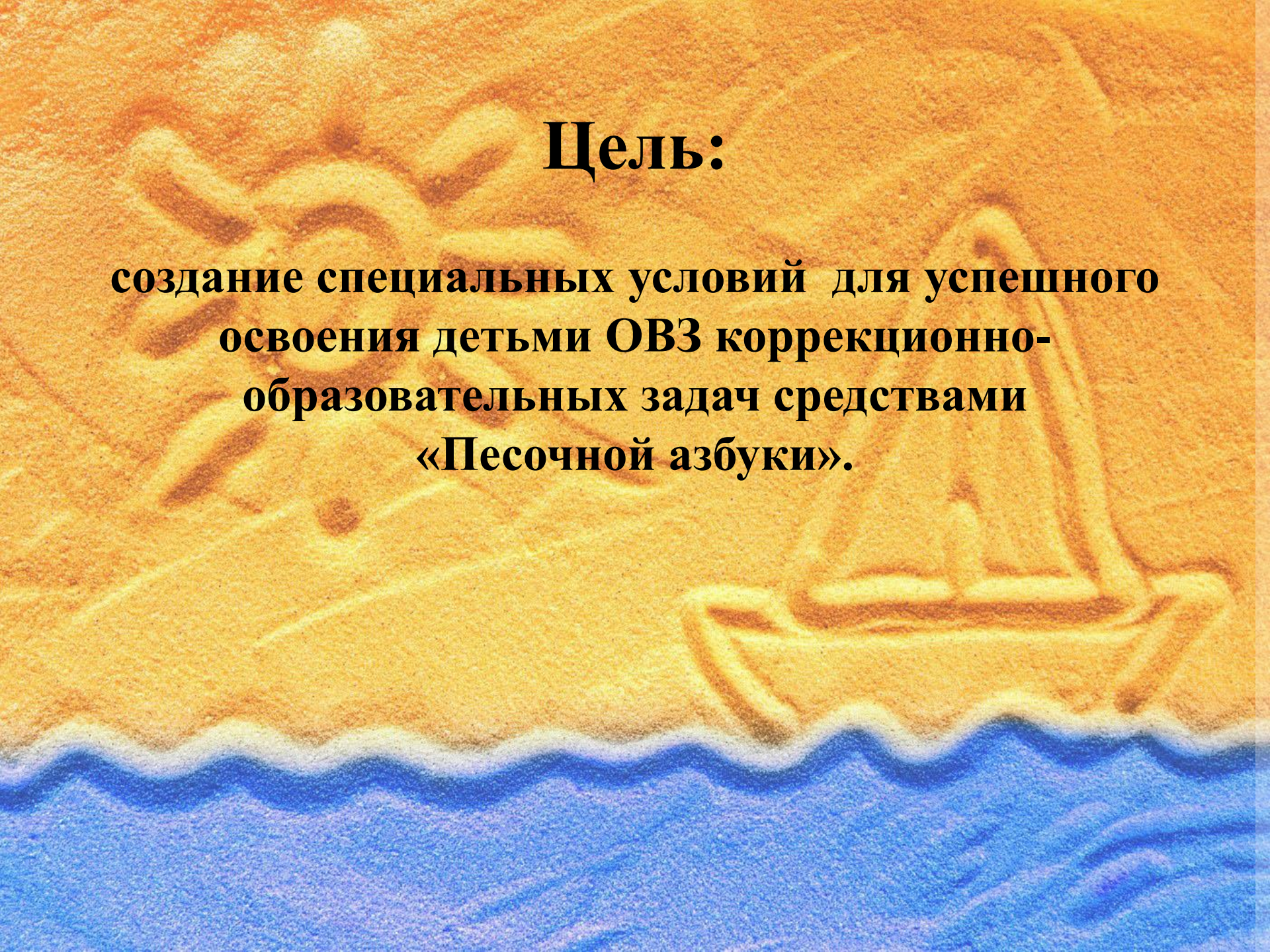
**Использование
«Песочной азбуки» в
коррекционно-развивающей
работе учителя-логопеда.**

Учитель-логопед МКДОУ д\с 133

Шмитгейслер М.А.

Цель:

создание специальных условий для успешного освоения детьми ОВЗ коррекционно-образовательных задач средствами «Песочной азбуки».



Задачи

1. Стабилизация эмоционального состояния;
2. Снятие мышечной напряжённости;
3. Формирование позитивной коммуникации;
4. Коррекция речевых нарушений;
5. Развитие зрительно-пространственной ориентировки;
6. Развитие творческих способностей.

Направления коррекционно-развивающей работы:

- 1. Развитие дыхания;**
- 2. Регуляция мышечного тонуса;**
- 3. Автоматизация звуков;**
- 4. Развитие фонематического слуха;**
- 5. Формирование слоговой структуры слова;**
- 6. Совершенствование грамматического строя речи;**
- 7. Связная речь.**

Развитие дыхания

«Что под песком?»»-
картинка засыпается
тонким слоем песка.
Раздувая песок через
соломинку, ребенок
открывает изображение.

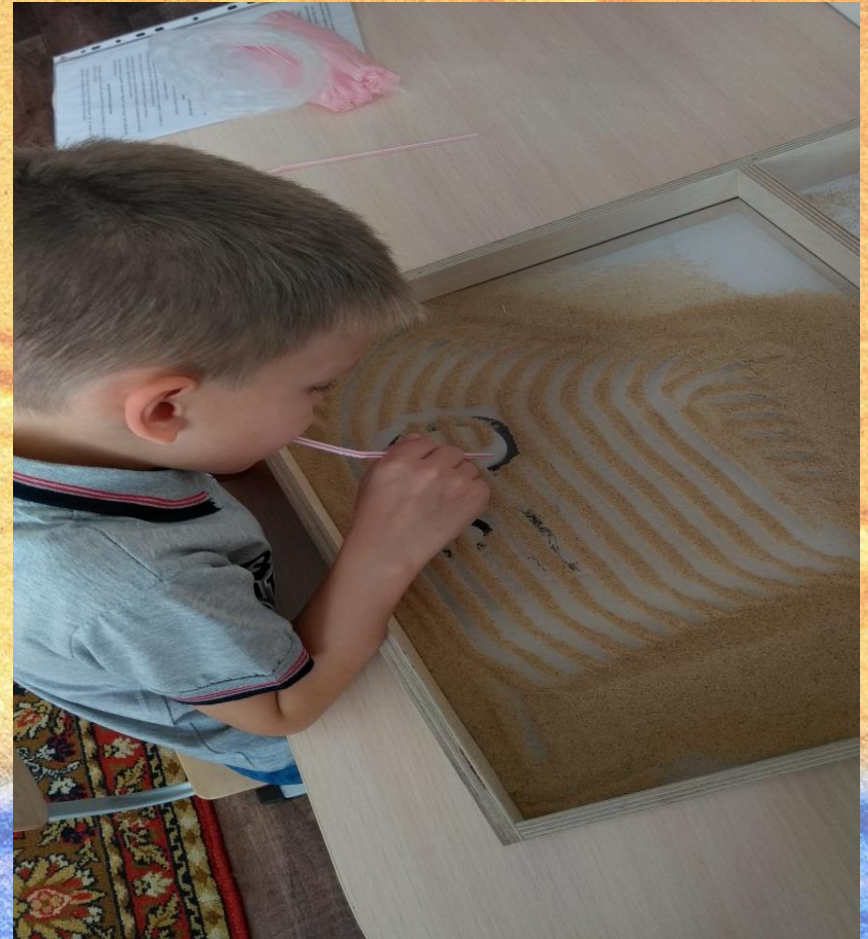


Развитие дыхания

«Сдуй с буквы»

На дно песочницы подкладывается карточка с буквой. Гребенкой по поверхности стекла формируются волны, чтобы просвечивалась буква.

Песок сдувается ребенком через трубочку по контуру буквы.



Развитие дыхания

«Следы»- в песке делается три-четыре углубления – «следы», ведущие к игрушечному зайцу. Неподалеку располагается игрушечная лиса. Необходимо «замести» все следы, чтобы лиса не обнаружила зайца.



Развитие дыхания

«Дорога»- от детской машинки логопед проводит неглубокую канавку в песке, ребенок воздушной струей выравнивает дорогу перед машинкой.



Регуляция мышечного тонуса

- - положить ладони на песок, почувствовать полное расслабление пальцев.
- - погрузить пальцы в песок, сжимать и разжимать кулачки.
- - погрузить пальцы в песок или сжимать и разжимать поочередно то мизинец, то большой палец на одной руке, на обеих руках одновременно.
- - погрузить пальцы в песок, и легкими движениями создавать «волны».
- - погрузить пальцы в песок и попеременно чередовать упражнения для пальцев («ушки-рожки», «один пальчик-все пальчики»).
- -при выполнении заданий пальцами ведущей руки вторая рука обязательно погружена в песок.

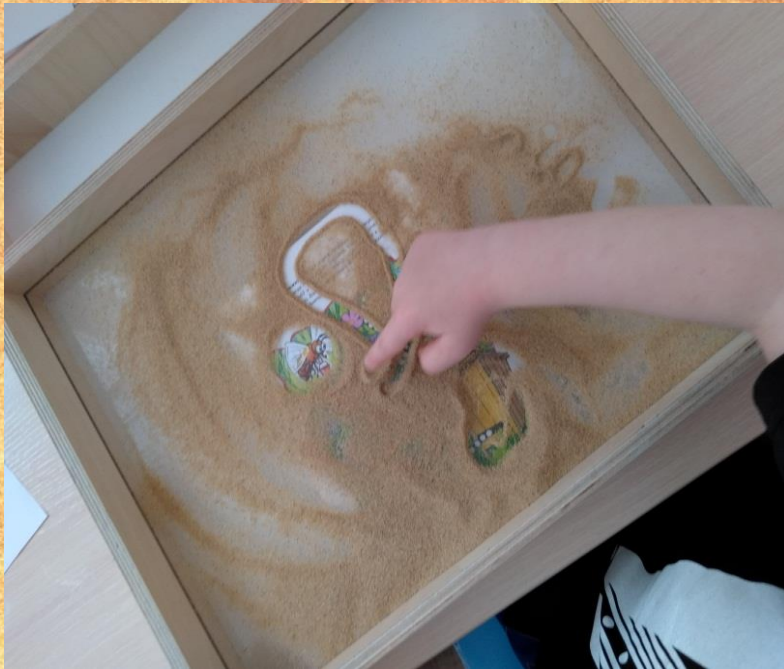


Автоматизация изолированных звуков

- На дно песочницы подкладывается картинка, поверхность стекла засыпается песком. Одним, двумя или тремя пальцами (кисточкой) сдвигается песок с картинки и проговаривается ребенком необходимый звук: С-С-С-С...



Автоматизация изолированных звуков



Можно использовать прием «Рука в руке», а в дальнейшем ребенок выполняет задание самостоятельно.

- На дно песочницы подкладывается картинка со звуковой дорожкой «Песенка комара».....

Логопедом обмечается старт звуковой дорожки. Далее ребенок продолжает своим пальцем дорисовывать дорожку в произвольной форме пропевая «Песенку комарика»: 3-3-3....



Автоматизация изолированных звуков

- На дно песочницы подкладывается карточка с буквой. Задание: «Возьми в кулачок песок и насыпь его по контуру произнося при этом звук: с-с-с-с....»



Автоматизация изолированных звуков

- Рисуем гласные буквы на красном фоне разными способами.



Автоматизация изолированных звуков

На дно песочницы подкладывается карточка с буквой или другим необходимым контуром. Гребенкой на стекле формируются волны, чтобы просвечивалась буква.

Прорисовывается контур буквы пальцем ребенка или кистью для рисования.



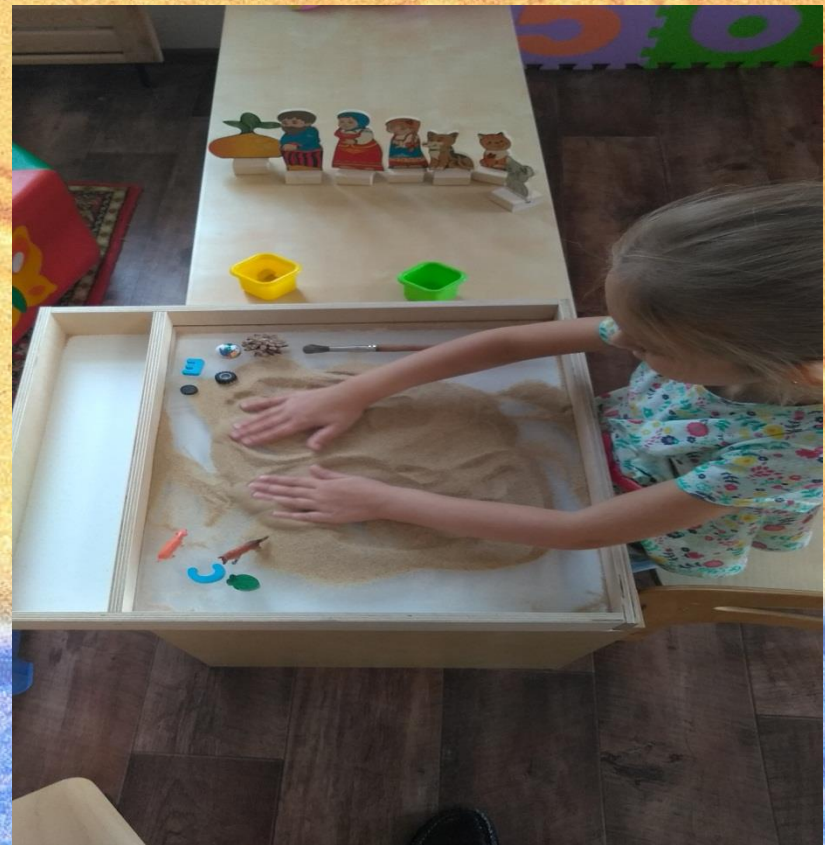
Можно выложить букву или контур на карточке цветными камушками, пробками и др.

Развитие фонематического слуха

«Спрячь ручки» - прятать руки в песок, услышав заданный звук.

«Водолаз» - со дна песочницы с пеком, ребенок достает, называет и откладывает разные игрушки, предметы с дифференцируемыми звуками.

«Два города» - под толстым слоем песка спрятаны предметы, игрушки или защищенные картинки с дифференцируемыми звуками. Ребенок откапывает их и раскладывает на две группы.



Формирование слоговой структуры слова

- -«Полоски»- ребенок чертит на песке заданное количество полосок, а затем по их количеству придумывает слово.
- -«Исправь ошибку»- логопед чертит на песке ошибочное количество полосок. Ребенок анализирует количество слогов в слове и исправляет ошибку, добавляя или убирая лишнюю полоску.
- -«Раздели слово на слоги»- ребенок печатает на песке заданное (или самостоятельно подобранное слово) и вертикальными полосками делит его на слоги.
- -«Художник»- логопед произносит слово, а ребенок рисует на песке столько кругов, (квадратов, треугольников и т.д.), или выкладывает камушками, сколько слогов в слове

Совершенствование грамматического строя речи



- Ребенок располагает на дорожке предметы, называя их с прилагательным.

- На дно песочницы подкладывается цветной картон. Стекло засыпается песком. Ребенку предлагают сдуть или смахнуть кистью песок с дорожки, на которой будут располагаться все предметы заданного цвета (красного).



Совершенствование грамматического строя речи



В игре отрабатывается согласование существительного с прилагательным.

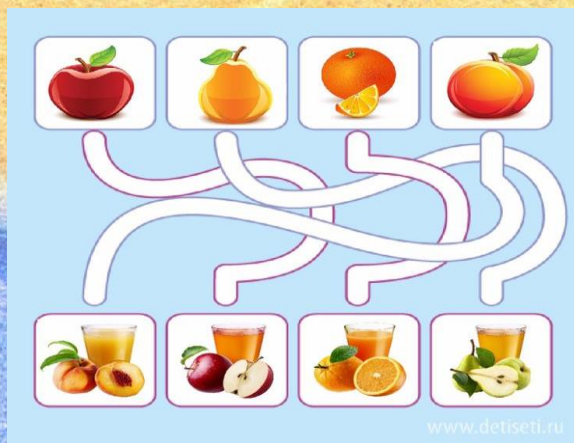
- Можно работать в паре, с двумя дорожками.



Совершенствование грамматического строя речи

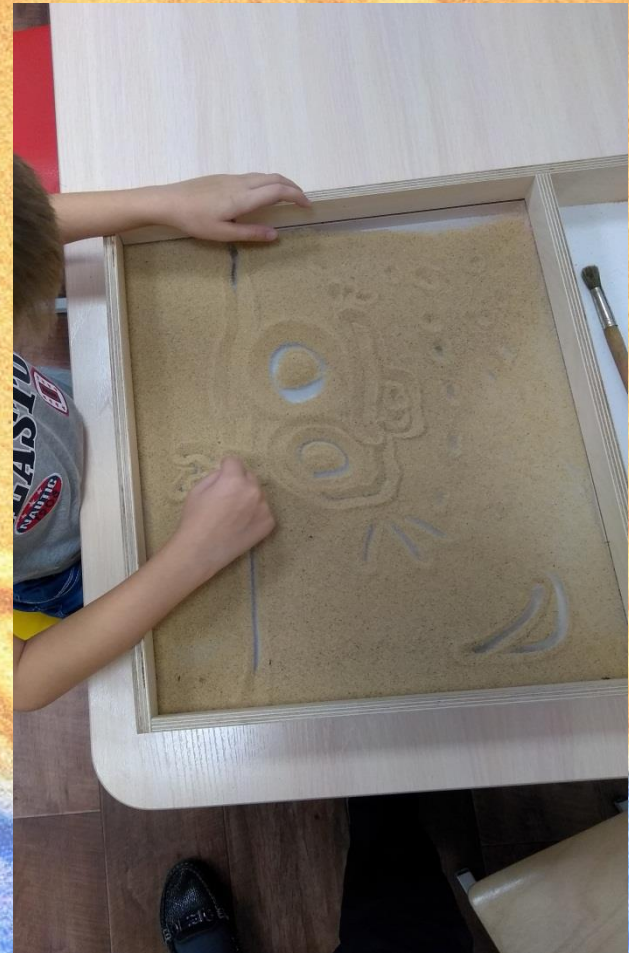
«Найди пару»

Парные картинки на некотором расстоянии раскладываются на дне песочницы. Промежуток между картинками засыпается песком. Ребенок ищет пару рисунка дорожку по песку пальцем, кисточкой, камушками и др.



Связная речь.

«Дорисуй картинку и составь предложение» - логопед рисует на песке мяч, скакалку, воздушный шар или другие предметы. Задача ребенка – дорисовать песочную картинку и составить по ней предложение. Фраза проговаривается в момент действия.



Связная речь.

«Что под песком?»

На дно песочницы подкладывается картинка. Стекло засыпается песком. Ребенку предлагается смахнуть песок с картинки кистью, гребнем, ладонью открывая изображение. Логопедом проводится беседа по картинке.



**СПАСИБО
ЗА ВНИМАНИЕ**

