

**Аналитическая справка  
по итогам участия обучающихся школ города Новосибирска  
в школьном этапе всероссийской олимпиады школьников  
в 2020 – 2021 учебном году**

**ОГЛАВЛЕНИЕ**

Организация школьного этапа Олимпиады .....	2
Количество образовательных организаций, принявших участие в школьном этапе Олимпиады .....	2
Количество участников школьного этапа Олимпиады .....	4
Охват общеобразовательных предметов .....	8
Выполнение олимпиадных заданий участниками Олимпиады .....	12
Итоги школьного этапа Олимпиады .....	16
Вовлеченность обучающихся специализированных классов в участие в Олимпиаде .....	18
Заключение .....	21
Приложение № 1. Ранжирование ОО города Новосибирска в зависимости от количества общеобразовательных предметов, охваченных ОО на школьном этапе Олимпиады в 2020 – 2021 учебном году .....	22
Приложение № 2. Ранжирование ОО города Новосибирска по степени вовлеченности, т.е. готовности обучающихся выходить за рамки общеобразовательных программ, тратить дополнительную энергию для достижения результатов на школьном этапе Олимпиады в 2020 – 2021 учебном году .....	31
Приложение № 3. Ранжирование ОО города Новосибирска, реализующих региональный проект «Специализированные классы», по степени вовлеченности, т.е. готовности обучающихся специализированных классов выходить за рамки общеобразовательных программ, тратить дополнительную энергию для достижения результатов на школьном этапе Олимпиады .....	40

## Организация школьного этапа Олимпиады

В соответствии с Порядком проведения всероссийской олимпиады школьников, утвержденным приказом Министерства образования и науки Российской Федерации от 18.11.2013 г. № 1252 «Об утверждении Порядка проведения всероссийской олимпиады школьников» (с внесенными изменениями, утвержденными приказами Министерства образования и науки Российской Федерации от 17.03.2015 г. № 249, от 17.12.2015 г. № 1488, от 17.11.2016 г. № 1435, от 17.03.2020 г. № 96) с 29 сентября по 20 октября 2020 года прошел школьный этап всероссийской олимпиады школьников (далее – ВсОШ, Олимпиада).

Школьный этап ВсОШ проводился в целях:

- выявления и развития у обучающихся творческих способностей и интереса к научной деятельности;
- пропаганды научных знаний;
- отбора лиц, проявивших выдающиеся способности, на муниципальный этап Олимпиады.

Организатором школьного этапа ВсОШ в городе Новосибирске являлось управление образовательной политики и обеспечения образовательного процесса департамента образования мэрии города Новосибирска, оператором – муниципальное казенное учреждение дополнительного профессионального образования «Городской центр развития образования» (далее – МКУДПО «ГЦРО»).

Организация и проведение школьного этапа Олимпиады в городе Новосибирске в 2020-2021 учебном году осуществлялись в соответствии с:

- приказом департамента образования мэрии города Новосибирска от 16.09.2020 г. № 0754-од «О проведении школьного этапа всероссийской олимпиады школьников в 2020/2021 учебном году в городе Новосибирске» (с внесенными изменениями, утвержденными приказами департамента образования мэрии города Новосибирска от 24.09.2020 г. № 0789-од, от 30.09.2020 г. № 0812-од, от 30.09.2020 г. № 0814-од);
- приказом департамента образования мэрии города Новосибирска от 18.09.2020 г. № 0764-од «Об организационно-методическом обеспечении школьного этапа всероссийской олимпиады школьников в 2020/2021 учебном году в городе Новосибирске», а также соблюдением санитарно-эпидемиологических требований к устройству, содержанию и организации работы образовательных организаций и других объектов социальной инфраструктуры для детей и молодежи в условиях распространения новой коронавирусной инфекции (COVID-2019), утвержденных постановлением Главного государственного санитарного врача Российской Федерации от 30.06.2020 г. № 16.

Местом проведения школьного этапа ВсОШ были установлены образовательные организации (далее – ОО), расположенные на территории города Новосибирска, в которых проходили обучение участники Олимпиады.

## Количество образовательных организаций, принявших участие в школьном этапе Олимпиады

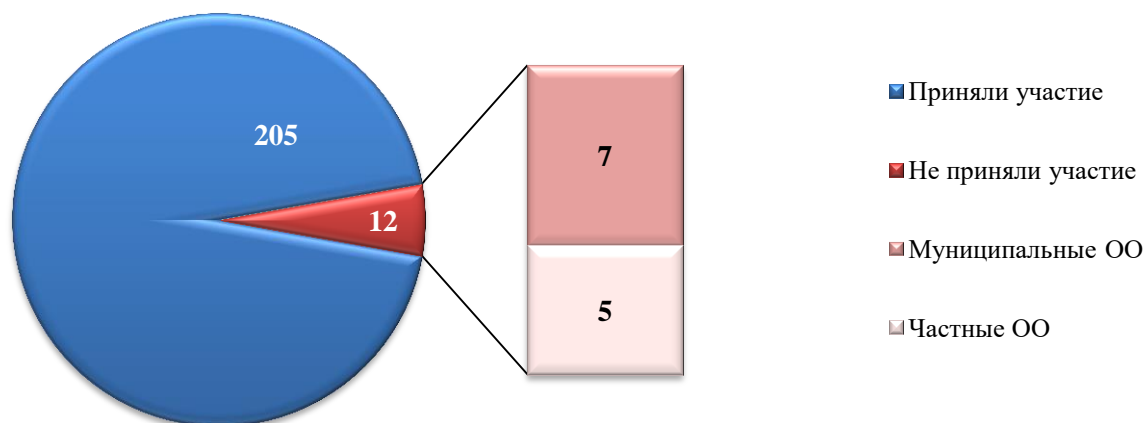
Таблица № 1

Количество ОО города Новосибирска, принявших участие в школьном этапе Олимпиады в 2020-2021 учебном году

№ п/п	Показатель	Количество ОО, расположенных на территории города Новосибирска				
		всего	принявших участие в ШЭ		не принявших участие в ШЭ	
1.	Государственные ОО	2	2	100%	0	0%
2.	Муниципальные ОО	202	195	96,5%	7	3,5%
3.	Частные ОО	13	8	61,5%	5	38,5%
<b>Итого:</b>		<b>217</b>	<b>205</b>	<b>94,5%</b>	<b>12</b>	<b>5,5%</b>

Диаграмма № 1

**Количество ОО города Новосибирска,  
принявших участие в ШЭ ВсОШ в 2020-2021 учебном году**



В школьном этапе Олимпиады приняли участие 205 общеобразовательных организаций, что составило 94,5% от общего количества ОО, расположенных на территории города Новосибирска и осуществляющих образовательную деятельность по образовательным программам начального общего, основного общего и среднего общего образования. Из них: 2 государственные, 195 муниципальных, 8 частных ОО.

Не приняли участие в школьном этапе ВсОШ 12 общеобразовательных организаций города Новосибирска (5,5%). В том числе:

- 7 муниципальных ОО. Это 4 вечерние (МКОУ В(С)Ш № 7, МБОУ В(С)Ш № 10, МБОУ В(С)Ш № 17, МБОУ В(С)Ш № 24) и 3 коррекционные (МКОУ С(К)Ш № 37, МКОУ С(К)Ш № 116, МКОУ С(К)Ш № 152) школы;
- 5 частных ОО. Это ОАНО «Образовательный комплекс школа-сад «Наша Школа», ЧОУ «Православная гимназия во имя святого князя Владимира», ЧОУ «Православная Гимназия Игнатия Брянчанинова», ЧОУ школа «Эврика», ЧОУ «Юнион» (таблица № 1, диаграмма № 1).

Таблица № 2

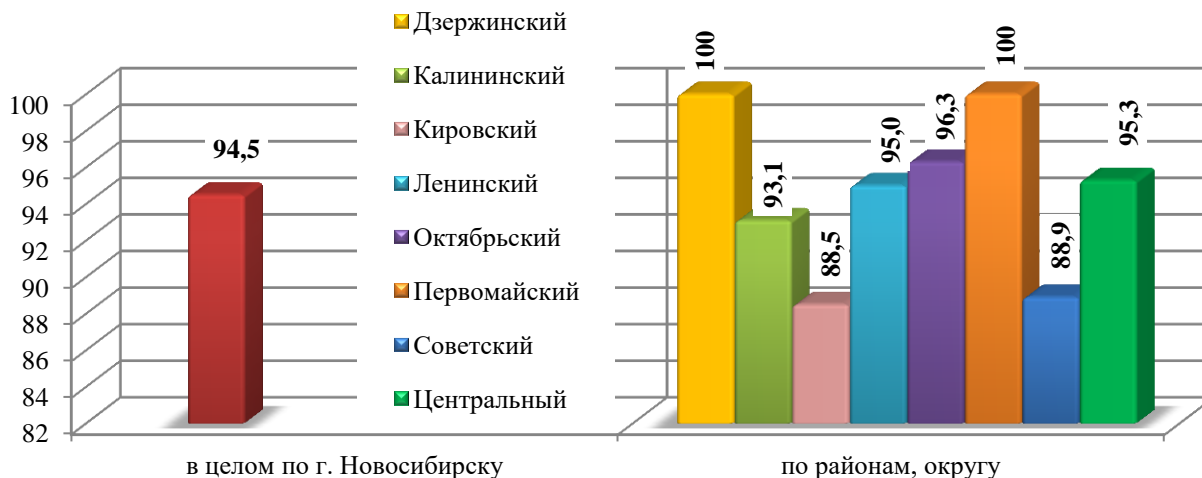
**Коэффициент активности участия ОО  
в школьном этапе Олимпиады в 2020-2021 учебном году  
(по районам, округу)**

№ п/п	Район, округ	Количество ОО, расположенных на территории города Новосибирска		Коэффициент активности ОО
		всего	принявших участие в ШЭ ВсОШ	
1.	Дзержинский	21	21	100
2.	Калининский	29	27	93,1
3.	Кировский	26	23	88,5
4.	Ленинский	40	38	95,0
5.	Октябрьский	27	26	96,3
6.	Первомайский	13	13	100
7.	Советский	18	16	88,9
8.	Центральный	43	41	95,3
<b>Итого:</b>		<b>217</b>	<b>205</b>	<b>94,5</b>

Таким образом, коэффициент активности ОО составил 94,5. При этом самый высокий коэффициент активности (100) показали ОО, расположенные на территории Дзержинского и Первомайского районов. Самый низкий в Советском (88,9) и Кировском (88,5) районах (таблица № 2, диаграмма № 2).

Диаграмма № 2

**Коэффициент активности ОО города Новосибирска  
в школьном этапе Олимпиады в 2020-2021 учебном году  
(по районам, округу)**



**Количество участников школьного этапа Олимпиады**

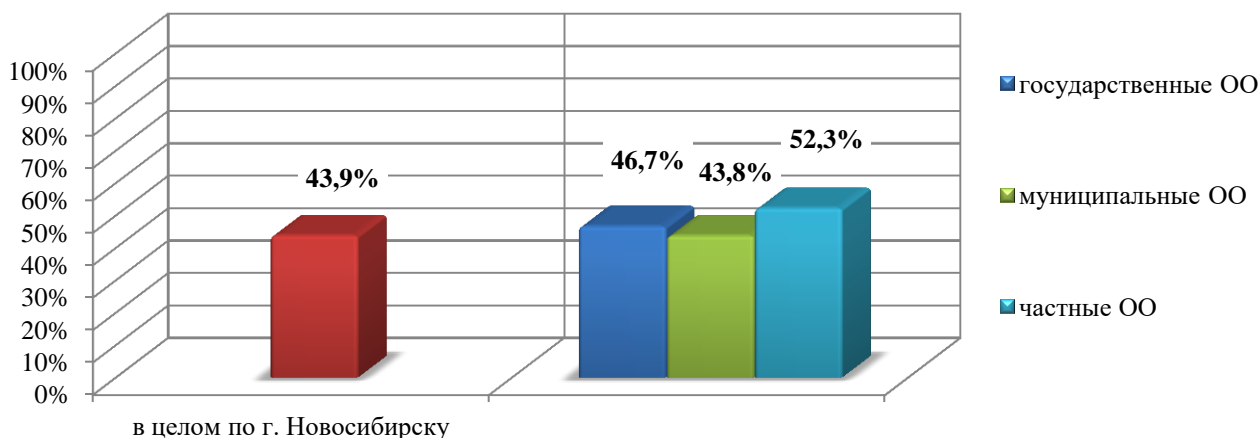
Таблица № 3

**Количество обучающихся ОО города Новосибирска,  
принявших участие в школьном этапе Олимпиады в 2020-2021 учебном году**

№ п/п	Показатель	Количество обучающихся 4-11 классов			Количество человеко-участий
		всего в ОО	принявших участие в ШЭ ВсОШ		
			количество	доля	
1.	Государственные ОО	855	399	46,7%	827
2.	Муниципальные ОО	126 512	55 471	43,8%	122 898
3.	Частные ОО	1 010	528	52,3%	1 444
<b>Итого:</b>		<b>128 377</b>	<b>56 398</b>	<b>43,9%</b>	<b>125 169</b>

Диаграмма № 3

**Доля обучающихся ОО города Новосибирска,  
принявших участие в школьном этапе Олимпиады в 2020-2021 учебном году  
(по общеобразовательным организациям)**



Участниками школьного этапа Олимпиады стали 56 398 обучающихся 4-11 классов (43,9%). Они обеспечили 125 169 человеко-участий. При этом доля обучающихся частных ОО, вовлеченных в участие ВсОШ, выше, чем доля обучающихся государственных (↑ на 5,6%) и муниципальных ОО (↑ на 8,5%) (таблица № 3, диаграмма № 3).

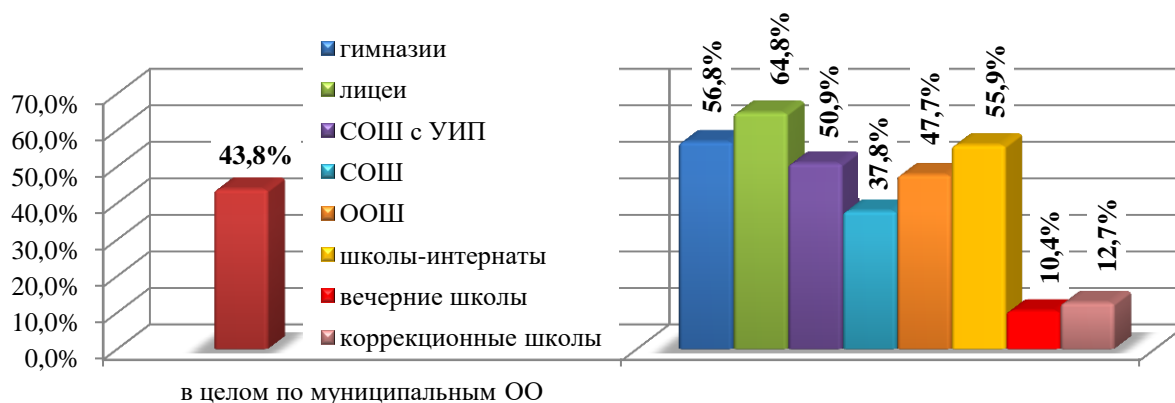
Таблица № 4

**Количество обучающихся муниципальных ОО  
в школьном этапе Олимпиады в 2020-2021 учебном году  
(по кластерам общеобразовательных организаций)**

№ п/п	Показатель	Количество обучающихся 4-11 классов			Количество человеко-участий
		всего в ОО	принявших участие в ШЭ ВсОШ		
			количество	доля	
1.	Гимназии	14 906	8 473	56,8%	19770
2.	Лицеи	15 724	10 189	64,8%	27164
3.	СОШ с углубленным изучением отдельных предметов	9 002	4 581	50,9%	11607
4.	СОШ	83 581	31 560	37,8%	62476
5.	ООШ	641	306	47,7%	1137
6.	Школы-интернаты	179	100	55,9%	237
7.	Вечерние школы	2 306	240	10,4%	478
8.	Коррекционные школы	173	22	12,7%	29
<b>Итого:</b>		<b>126 512</b>	<b>55 471</b>	<b>43,8%</b>	<b>122 898</b>

Диаграмма № 4

**Доля обучающихся муниципальных ОО,  
принявших участие в школьном этапе Олимпиады в 2020-2021 учебном году  
(по кластерам общеобразовательных организаций)**



Анализ данных по муниципальным ОО показал, что наибольший показатель доли обучающихся, вовлеченных в участие ВсОШ, в лицеях – 64,8%. Этот показатель выше, чем в гимназиях (↑ на 8,0%) и общеобразовательных школах с углубленным изучением отдельных предметов (↑ на 13,9%).

Наименьший показатель доли обучающихся, вовлеченных в участие ВсОШ, отмечен в коррекционных (12,7%) и вечерних (10,4%) школах (таблица № 4, диаграмма № 4).

Таблица № 5

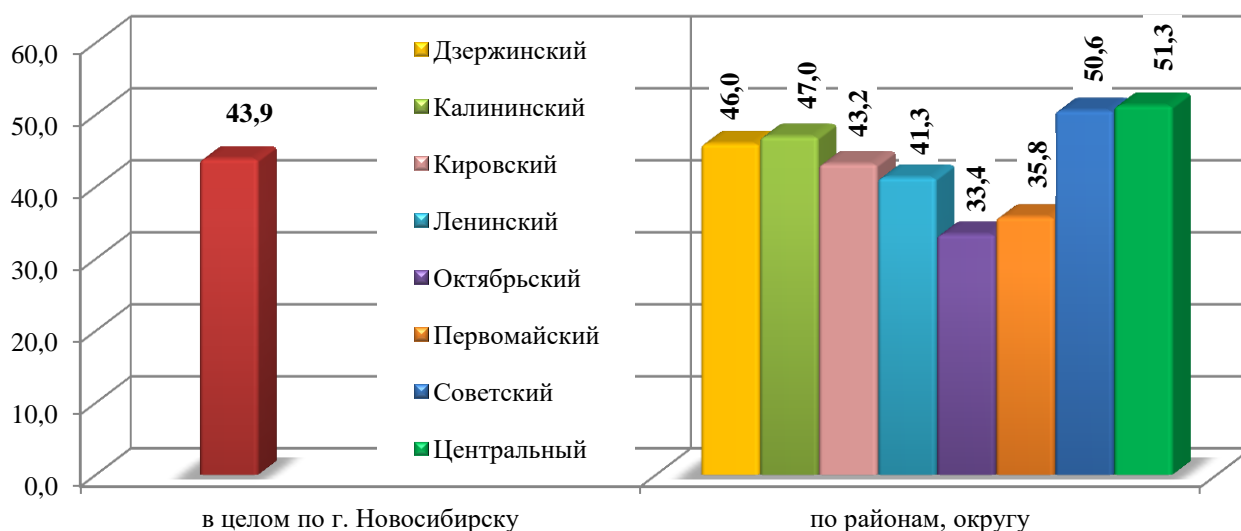
**Коэффициент активности обучающихся ОО города Новосибирска  
в школьном этапе Олимпиады в 2020-2021 учебном году  
(по районам, округу)**

№ п/п	Район, округ	Количество обучающихся		Коэффициент активности
		всего в ОО	принявших участие в ШЭ ВсОШ	
1.	Дзержинский	11 389	5 240	46,0
2.	Калининский	17 337	8 146	47,0
3.	Кировский	16 037	6 901	43,2
4.	Ленинский	24 787	10 252	41,3

№ п/п	Район, округ	Количество обучающихся		Коэффициент активности
		всего в ОО	принявших участие в ШЭ ВсОШ	
5.	Октябрьский	17 351	5 794	33,4
6.	Первомайский	7 376	2 644	35,8
7.	Советский	9 348	4 726	50,6
8.	Центральный	24 752	12 695	51,3
<b>Итого:</b>		<b>128 377</b>	<b>56 398</b>	<b>43,9</b>

Диаграмма № 5

**Коэффициент активности обучающихся ОО города Новосибирска  
в школьном этапе Олимпиады в 2020-2021 учебном году  
(по районам, округу)**



Наибольшее количество участников школьного этапа Олимпиады обучались в ОО Центрального административного округа (24 752) и Ленинского района (10 252) (таблица № 5, диаграмма № 5). При этом самая высокая активность участия (т.е. соотношение количества участников школьного этапа ВсОШ относительно количества обучающихся в ОО города Новосибирска) отмечена у обучающихся Центрального административного округа (51,3) и Советского (50,6), а также Калининского (47,0) и Дзержинского (46,0) районов.

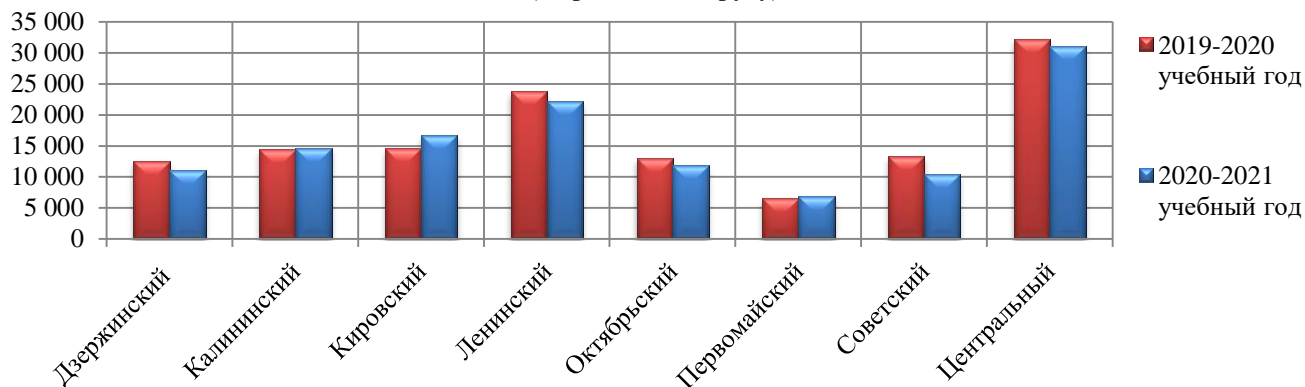
Таблица № 6

**Количество участников школьного этапа Олимпиады  
за 2019-2020 и 2020-2021 учебный год  
(по районам, округу)**

№ п/п	Район, округ	Количество человеко-участий		
		2019-2020 учебный год	2020-2021 учебный год	динамика
1.	Дзержинский	12 552	11 133	- 1 419
2.	Калининский	14 403	14 670	+ 267
3.	Кировский	14 648	16 771	+ 2 123
4.	Ленинский	23 822	22 177	- 1 645
5.	Октябрьский	12 984	11 979	- 1 005
6.	Первомайский	6 578	6 918	+ 340
7.	Советский	13 304	10 465	- 2 839
8.	Центральный	32 282	31 056	- 1 226
<b>Итого:</b>		<b>130 573</b>	<b>125 169</b>	<b>- 5 404</b>

Диаграмма № 6

**Сравнительный анализ количества участников школьного этапа Олимпиады  
за 2019-2020 и 2020-2021 учебные годы  
(по районам, округу)**



Сравнительный анализ количества участников школьного этапа ВсОШ за 2019-2020 и 2020-2021 учебные годы по районам, округу города Новосибирска, отраженный в таблице № 6 и диаграмме № 6, демонстрирует рост участников в Кировском (↑ на 2 123), Первомайском (↑ на 340) и Калининском (↑ на 267) районах.

Сокращение количества участников наблюдается в Советском (↓ на 2 839), Ленинском (↓ на 1 645), Дзержинском (↓ на 1 419), Октябрьском (↓ на 1 005) районах и в Центральном административном округе (↓ на 1 226).

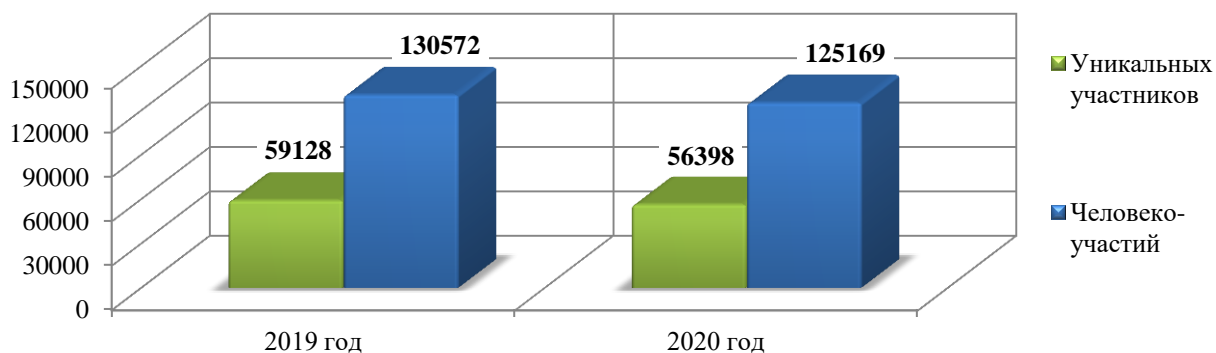
Таблица № 7

**Количество обучающихся ОО города Новосибирска,  
принявших участие в школьном этапе Олимпиады за 2020, 2021 годы**

№ п/п	Период	Количество обучающихся, принявших участие в ШЭ ВсОШ. Из них:		Количество человеко-участий на одного обучающегося
		человек	человеко-участий	
1.	2019 год	59 128	130 573	2,21
2.	2020 год	56 398	125 169	2,22
<b>Динамика:</b>		<b>- 2 730</b>	<b>- 5 404</b>	<b>+ 0,01</b>

Диаграмма № 7

**Количество обучающихся ОО города Новосибирска,  
принявших участие в школьном этапе Олимпиады за 2020, 2021 годы**



В целом, сравнительный анализ количества обучающихся, принявших участие в школьном этапе Олимпиады за 2 учебных года (таблица № 7, диаграмма № 7), свидетельствует о снижении как количества уникальных участников (↓ на 2 730), так и человеко-участий (↓ на 5 404), что является следствием сложной социально-эпидемиологической ситуации в условиях распространения новой коронавирусной инфекции (COVID-19). При этом нагрузка на одного обучающегося практически осталась без изменений и составила 2,22.



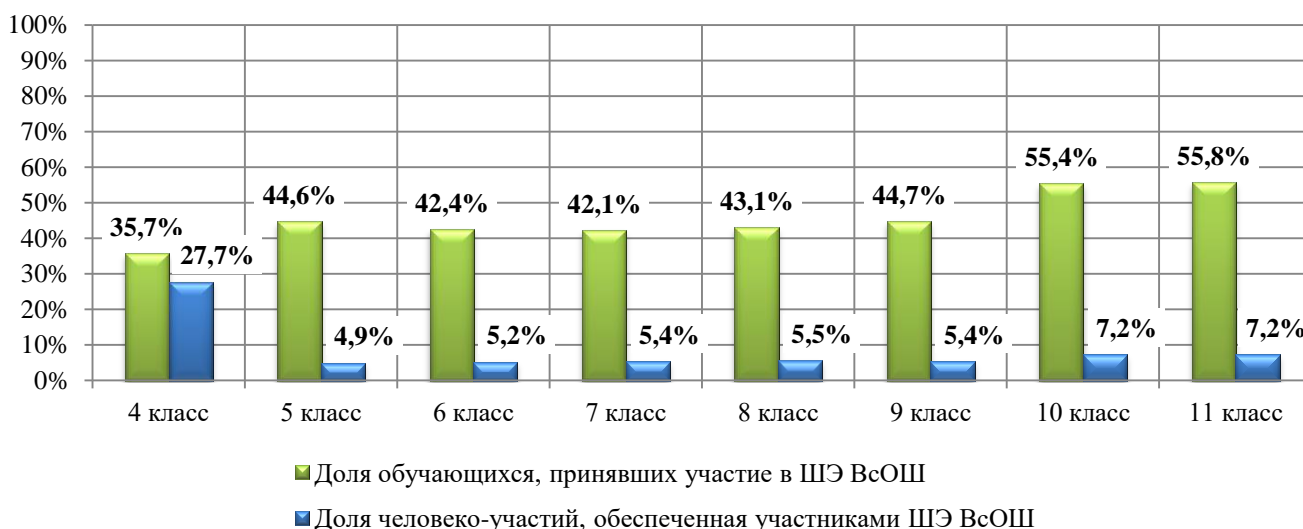
Таблица № 8

**Количество обучающихся ОО города Новосибирска,  
принявших участие в школьном этапе Олимпиады в 2020-2021 учебном году  
(по возрастным группам)**

№ п/п	Возрастная группа	Количество обучающихся			Количество человеко-участий		
		всего в ОО	уникальных участников	доля	возможных <sup>1</sup>	фактических	доля
1.	4 класс	21 682	7 740	35,7%	43 364	12 002	27,7%
2.	5 класс	19 776	8 824	44,6%	375 744	18 306	4,9%
3.	6 класс	18 546	7 860	42,4%	352 374	18 159	5,2%
4.	7 класс	16 912	7 120	42,1%	321 328	17 356	5,4%
5.	8 класс	16 026	6 906	43,1%	304 494	16 598	5,5%
6.	9 класс	16 105	7 198	44,7%	305 995	16 376	5,4%
7.	10 класс	9 956	5 516	55,4%	189 164	13 598	7,2%
8.	11 класс	9 374	5 234	55,8%	178 106	12 774	7,2%
<b>Итого:</b>		<b>128 377</b>	<b>56 398</b>	<b>43,9%</b>	<b>2 070 569</b>	<b>125 169</b>	<b>6,0%</b>

Диаграмма № 8

**Количество обучающихся ОО города Новосибирска,  
принявших участие в школьном этапе Олимпиады в 2020-2021 учебном году  
(по возрастным группам)**



Кроме того, следует отметить, что по данным статистики в возрастной структуре уникальных участников школьного этапа Олимпиады (таблица № 8, диаграмма № 8) преобладали обучающиеся 10 (55,4%) и 11 классов (55,8%). Но, несмотря на это, наибольшую активность показали обучающиеся 4 классов, обеспечив 27,7% возможных для них человеко-участий.

### Охват общеобразовательных предметов

Школьный этап Олимпиады состоялся по 24 общеобразовательным предметам по заданиям, разработанным муниципальными предметно-методическими комиссиями, основанным на содержании образовательных программ начального общего, основного общего и среднего общего образования углубленного уровня и соответствующей направленности (профиля), для обучающихся 4-11 классов.

<sup>1</sup> Количество возможных человеко-участий рассчитано по формуле  $K_o * K_p = K_{вч}$ , где  $K_o$  – количество обучающихся в ОО города Новосибирска,  $K_p$  – количество общеобразовательных предметов ШЭ ВсОШ (все иностранные языки приняты за 1),  $K_{вч}$  – количество возможных человеко-участий



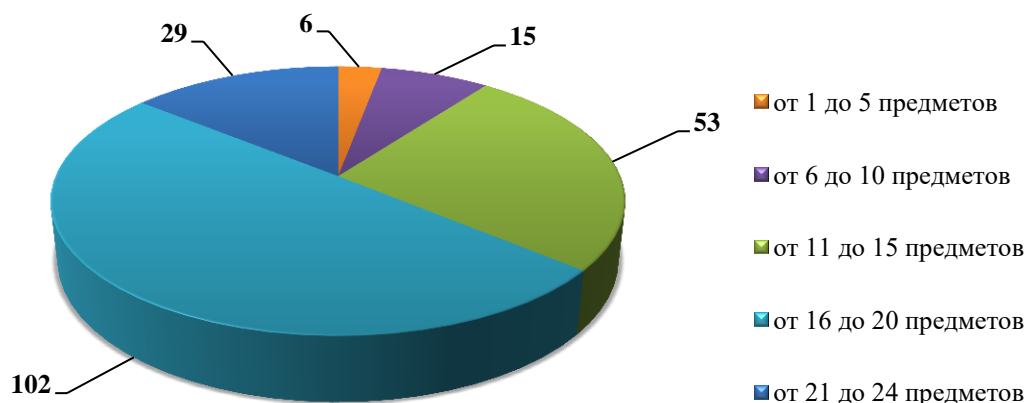
Таблица № 9

**Соотношение количества ОО города Новосибирска,  
принявших участие в школьном этапе Олимпиады в 2020-2021 учебном году  
(по количеству общеобразовательных предметов)**

№ п/п	Район, округ	Количество ОО, принявших участие в ШЭ ВсОШ по предметам					Коэффициент охвата
		от 1 до 5 предметов	от 6 до 10 предметов	от 11 до 15 предметов	от 16 до 20 предметов	от 21 до 24 предметов	
1.	Дзержинский	1	1	4	14	1	16,3
2.	Калининский	1	2	4	17	3	16,8
3.	Кировский	1	0	3	13	6	17,6
4.	Ленинский	1	1	9	22	5	16,7
5.	Октябрьский	2	2	10	11	1	13,9
6.	Первомайский	0	0	3	8	2	17,9
7.	Советский	0	3	4	3	6	16,6
8.	Центральный	0	6	16	14	5	15,3
<b>Итого:</b>		<b>6</b>	<b>15</b>	<b>53</b>	<b>102</b>	<b>29</b>	<b>16,2</b>

Диаграмма № 9

**Соотношение количества ОО города Новосибирска,  
принявших участие в школьном этапе Олимпиады в 2020-2021 учебном году  
(по количеству общеобразовательных предметов)**



В большинстве ОО города Новосибирска (63,9%) школьный этап Олимпиады прошел по 16 и более общеобразовательным предметам (таблица № 9, диаграмма № 9).

Анализ количества общеобразовательных предметов, охваченных каждой ОО в отдельности, показал, что охват составил:

- от 1 до 5 предметов в 6 ОО (3%);
- от 6 до 10 предметов в 15 ОО (7%);
- от 11 до 15 предметов в 53 ОО (26%);
- от 16 до 20 предметов в 102 ОО (50%);
- от 21 до 24 предметов в 29 ОО (14%).

Самый высокий показатель охвата общеобразовательных предметов отмечен в МБОУ Лицей № 130 – 23. Самый низкий в МБОУ СОШ «Перспектива» (4) и МБОУ СОШ № 19 (3).

В целом, средний коэффициент охвата предметов в школьном этапе Олимпиады составил 16,2 и определен «ниже среднего» (приложение № 1).

При этом средний коэффициент охвата варьировался между районами, округу от 13,9 до 17,9 (диаграмма № 10). Самый высокий показатель охвата продемонстрировали Первомайский (17,9) и Кировский (17,6) районы. Самый низкий – Центральный административный округ (15,3) и Октябрьский район (13,9).

Диаграмма № 10

**Количество общеобразовательных предметов, охваченных ОО города Новосибирска  
в школьном этапе Олимпиады в 2020-2021 учебном году  
(среднее по районам, округу)**

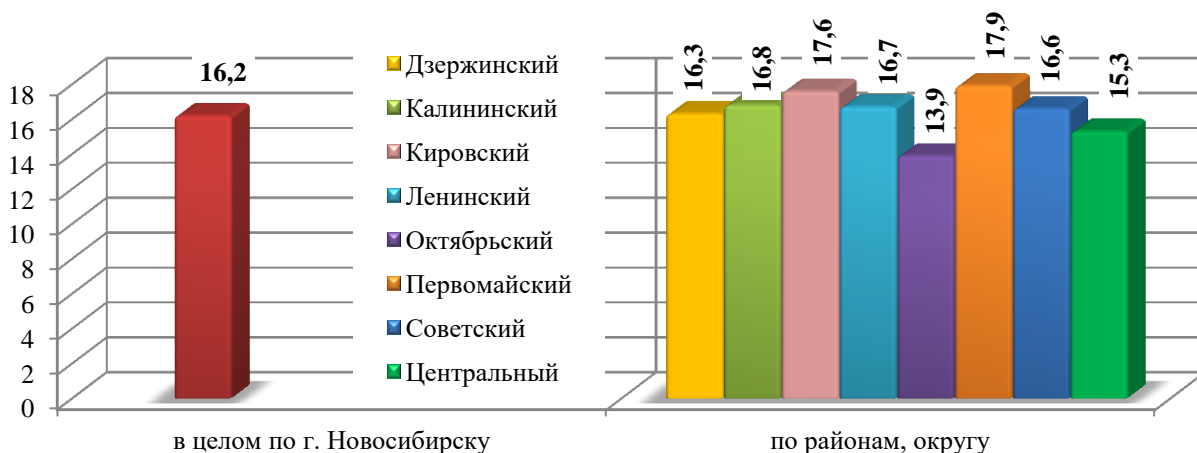


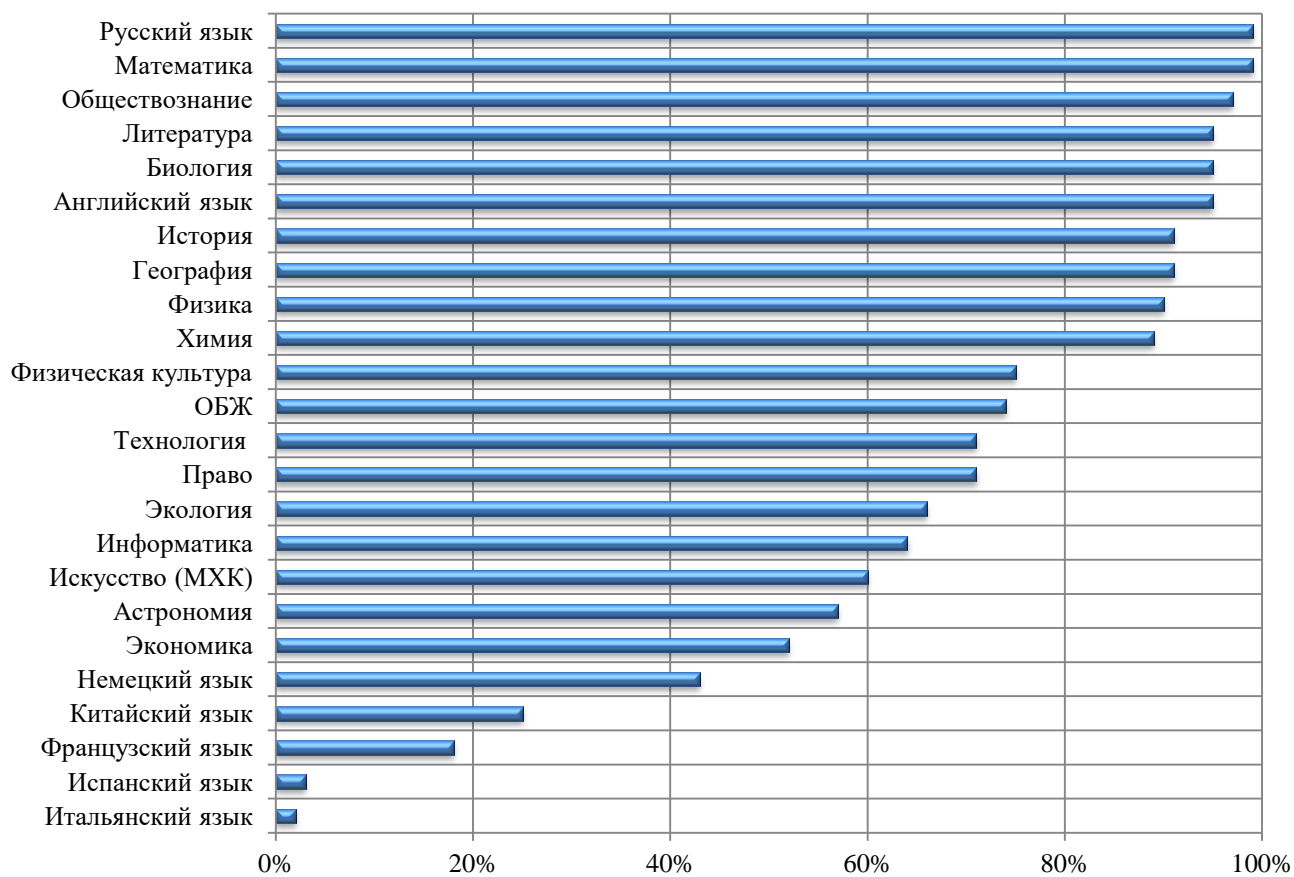
Таблица № 10

**Доля ОО города Новосибирска, охвативших общеобразовательные предметы  
на школьном этапе Олимпиады в 2020-2021 учебном году  
(по районам, округу)**

№ п/п	Наименование общеобразовательного предмета	Количество ОО города Новосибирска								Итого:	
		Дзержинский	Калининский	Кировский	Ленинский	Октябрьский	Первомайский	Советский	Центральный	количество ОО	доля ОО
1.	Английский язык	20	26	22	37	23	13	15	39	195	95%
2.	Астрономия	16	16	16	20	10	9	10	19	116	57%
3.	Биология	18	27	22	37	21	13	15	41	194	95%
4.	География	18	26	21	37	22	13	14	35	186	91%
5.	Информатика	11	20	13	26	15	10	13	23	131	64%
6.	Искусство (МХК)	15	22	14	21	11	11	9	19	122	60%
7.	Испанский язык	0	0	2	1	0	0	2	1	6	3%
8.	История	19	24	22	37	21	13	13	38	187	91%
9.	Итальянский язык	0	0	0	1	0	0	2	2	5	2%
10.	Китайский язык	6	8	8	7	2	1	6	13	51	25%
11.	Литература	18	25	22	38	23	13	15	40	194	95%
12.	Математика	20	27	23	38	26	13	16	41	204	99%
13.	Немецкий язык	9	9	12	21	9	3	6	19	88	43%
14.	ОБЖ	17	19	20	29	13	12	13	28	151	74%
15.	Обществознание	20	26	22	38	24	13	15	41	199	97%
16.	Право	17	22	21	25	12	11	11	27	146	71%
17.	Русский язык	21	26	23	38	26	13	16	41	204	99%
18.	Технология	14	21	20	30	19	12	9	20	145	71%
19.	Физика	19	24	22	34	22	13	15	35	184	90%
20.	Физическая культура	16	21	20	33	15	11	12	25	153	75%
21.	Французский язык	2	4	3	9	6	3	3	6	36	18%
22.	Химия	19	24	21	32	22	13	16	35	182	89%
23.	Экология	14	19	20	25	12	11	10	24	135	66%
24.	Экономика	13	18	16	19	7	9	9	16	107	52%

Диаграмма № 11

**Доля ОО города Новосибирска, охвативших общеобразовательные предметы  
на школьном этапе Олимпиады в 2020-2021 учебном году**



Анализ данных, представленных в таблице № 10 и диаграмме № 11, показал, что наибольшее значение охвата приходится на предметы «Русский язык» (99% ОО), «Математика» (99% ОО), «Обществознание» (97%), а также «Английский язык» (95%), «Биология» (95%) и «Литература» (95%). Наиболее низкий охват продемонстрировали иностранные языки: «Немецкий язык» (43% ОО), «Китайский язык» (25% ОО), «Французский язык» (18% ОО), «Испанский язык» (3% ОО) и «Итальянский язык» (2% ОО).

Таблица № 11

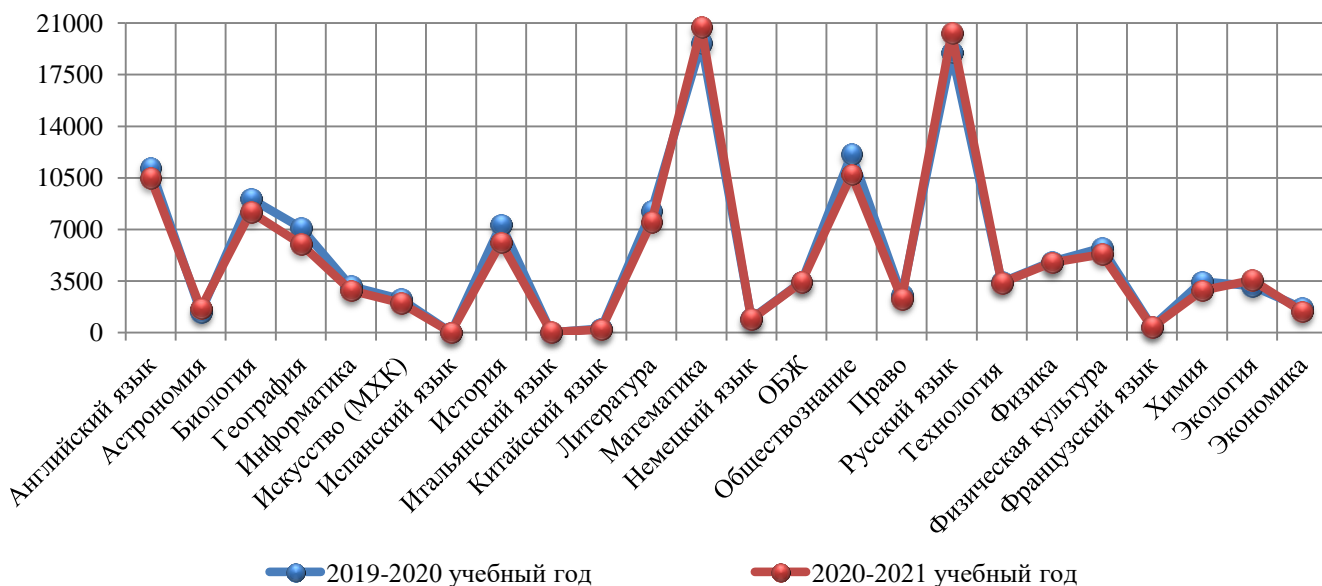
**Количество участников школьного этапа Олимпиады за 2019-2020 и 2020-2021 учебные годы  
(по общеобразовательным предметам)**

№ п/п	Наименование общеобразовательного предмета	Количество человеко-участий		
		2019-2020	2020-2021	динамика
1.	Английский язык	11 178	10 508	- 670
2.	Астрономия	1 393	1 645	+ 252
3.	Биология	9 106	8 184	- 922
4.	География	7 131	6 009	- 1 122
5.	Информатика	3 153	2 869	- 284
6.	Искусство (МХК)	2 277	2 014	- 263
7.	Испанский язык	19	11	- 8
8.	История	7 333	6 111	- 1 222
9.	Итальянский язык	27	34	+ 7
10.	Китайский язык	287	218	- 69
11.	Литература	8 255	7 479	- 776
12.	Математика	19 653	20 709	+ 1 056
13.	Немецкий язык	956	906	- 50

№ п/п	Наименование общеобразовательного предмета	Количество человеко-участий		
		2019-2020	2020-2021	динамика
14.	ОБЖ	3 454	3 425	- 29
15.	Обществознание	12 117	10 726	- 1 391
16.	Право	2 534	2 294	- 240
17.	Русский язык	18 990	20 352	+ 1 362
18.	Технология	3 426	3 383	- 43
19.	Физика	4 816	4 744	- 72
20.	Физическая культура	5 756	5 329	- 427
21.	Французский язык	412	372	- 40
22.	Химия	3 467	2 862	- 605
23.	Экология	3 171	3 552	+ 381
24.	Экономика	1 662	1 433	- 229
<b>Итого:</b>		<b>130 573</b>	<b>125 169</b>	<b>- 5 404</b>

Диаграмма № 12

**Количество обучающихся, охвативших общеобразовательные предметы на школьном этапе Олимпиады за 2019-2020 и 2020-2021 учебные годы**



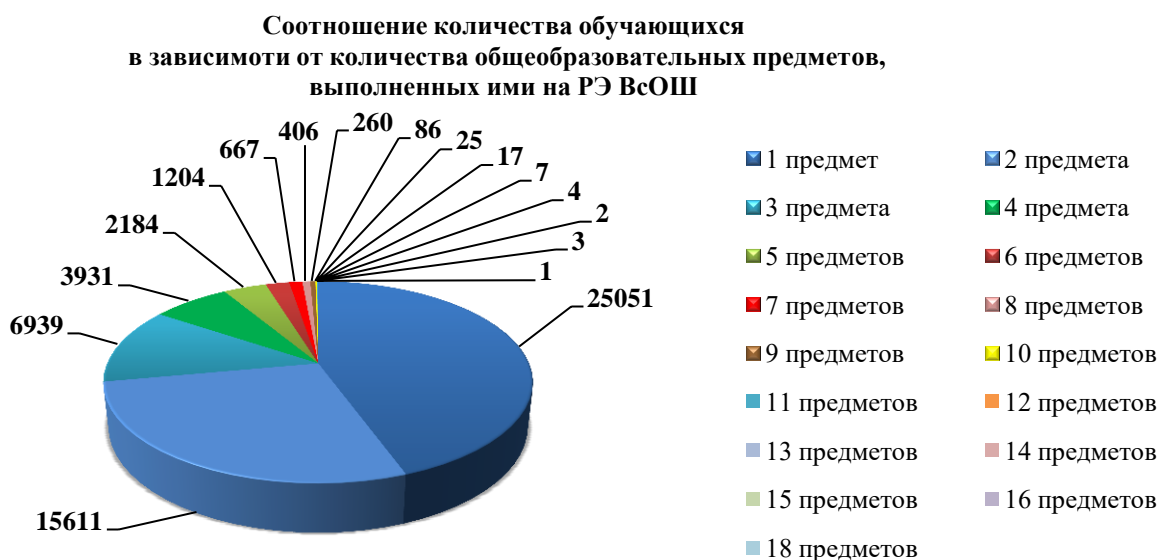
Сравнительный анализ количества обучающихся, охвативших общеобразовательные предметы на школьном этапе Олимпиады, по каждому предмету в отдельности (таблица № 11, диаграмма № 12), свидетельствует о том, что на протяжении двух лет наибольшее количество участников школьного этапа ВсОШ, за исключением предметов «Математика» и «Русский язык», наблюдается по общеобразовательным предметам: «Английский язык», «Биология», «География», «История», «Обществознание». При этом увеличилось количество участников в 2020-2021 учебном году по 5 предметам:

- «Математика» на 1 056 участников;
- «Русский язык» на 1 362 участников;
- «Астрономия» на 252 участника;
- «Экология» на 381 участника;
- «Итальянский язык» на 7 участников.

Сократилось количество участников по остальным 19 предметам. При этом значительное снижение (свыше 200 участников) отмечено по 12 предметам: «Английский язык» (↓ на 670), «Биология» (↓ на 955), «География» (↓ на 1 122), «Информатика» (↓ на 284), «Искусство (МХК)» (↓ на 263), «История» (↓ на 1 222), «Литература» (↓ на 776), «Обществознание» (↓ на 1 391), «Право» (↓ на 240), «Физическая культура» (↓ на 427), «Химия» (↓ на 605), «Экономика» (↓ на 229).

## Выполнение олимпиадных заданий участниками Олимпиады

Диаграмма № 13



Диапазон количества общеобразовательных предметов, выполненных участниками школьного этапа Олимпиады варьировался от 1 до 18 (диаграмма № 13). Так, выполнили олимпиадные задания по:

- 1 общеобразовательному предмету – 25 051 человек;
- 2 общеобразовательным предметам – 15 611 человек;
- 3 общеобразовательным предметам – 6 939 человек;
- 4 общеобразовательным предметам – 3 931 человек;
- 5 общеобразовательным предметам – 2 184 человека;
- 6 общеобразовательным предметам – 1 204 человека;
- 7 общеобразовательным предметам – 667 человек;
- 8 общеобразовательным предметам – 406 человек;
- 9 общеобразовательным предметам – 260 человек;
- 10 общеобразовательным предметам – 86 человек;
- 11 общеобразовательным предметам – 25 человек;
- 12 общеобразовательным предметам – 17 человек;
- 13 общеобразовательным предметам – 7 человек (ученик 6 класса ЧОУ «Православная гимназия Сергия Радонежского» Аульченко Степан; ученики 6 класса МБОУ ЛИТ Кезик Геннадий, Литвин Антон и Милько Александр; ученица 7 класса МБОУ «Лицей № 22 «Надежда Сибири» Плотникова Мария; ученик 9 класса МБОУ ЭКЛ Толстиков Михаил; ученик 6 класса ЧОУ «Православная гимназия Сергия Радонежского» Туркия Павел);
- 14 общеобразовательным предметам – 4 человека (ученица 6 класса МБОУ Лицей № 136 Кубакина Светлана; ученица 7 класса МБОУ Гимназия № 5 Саввиных Екатерина; ученик 8 класса МБОУ «Лицей № 200» Карабинцев Юрий; ученик 10 класса МБОУ СОШ № 147 Винс Константин);
- 15 общеобразовательным предметам – 2 человека (ученица 7 класса МБОУ СОШ № 8 Мартемьянова Ирина; ученица 7 класса МБОУ Гимназия № 5 Ходырева Ирина);
- 16 общеобразовательным предметам – 3 человека (ученик 6 класса МБОУ ЛИТ Дорогин Владислав; ученик 6 класса МБОУ Гимназия № 5 Шитиков Алексей; ученик 9 класса МБОУ гимназия № 3 в Академгородке Фадин Петр);
- 18 общеобразовательным предметам – 1 человек (ученик 9 класса МБОУ СОШ № 141 с углубленным изучением математики Феоктистов Семен).

Таким образом, выполнили олимпиадные задания по 5 и более предметам 4 866 человек, что составило 8,6% от общего количества участников школьного этапа Олимпиады.

Таблица № 12

**Количество участников города Новосибирска,  
выполнивших олимпиадные задания повышенного уровня на школьном этапе Олимпиады**

№ п/п	Класс обучения	Количество обучающихся, выполнивших олимпиадные задания повышенного уровня								
		за 4 класс	за 5 класс	за 6 класс	за 7 класс	за 8 класс	за 9 класс	за 10 класс	за 11 класс	всего:
1.	2 класс		2							2
2.	3 класс	1								1
3.	4 класс		17		1					18
4.	5 класс			3	7					10
5.	6 класс				4		1			5
6.	7 класс									0
7.	8 класс						40		1	41
8.	9 класс									0
9.	10 класс								1	1
<b>Итого:</b>		<b>1</b>	<b>19</b>	<b>3</b>	<b>12</b>	<b>0</b>	<b>41</b>	<b>0</b>	<b>2</b>	<b>78</b>

При этом выполнили олимпиадные задания повышенного уровня 78 человек (0,06%) по 15 общеобразовательным предметам: «Английский язык», «Астрономия», «Биология», «Информатика», «Испанский язык», «Китайский язык», «Математика», «Обществознание», «Право», «Русский язык», «Технология», «Физика», «Химия», «Экология», «Французский язык» (таблица № 12).

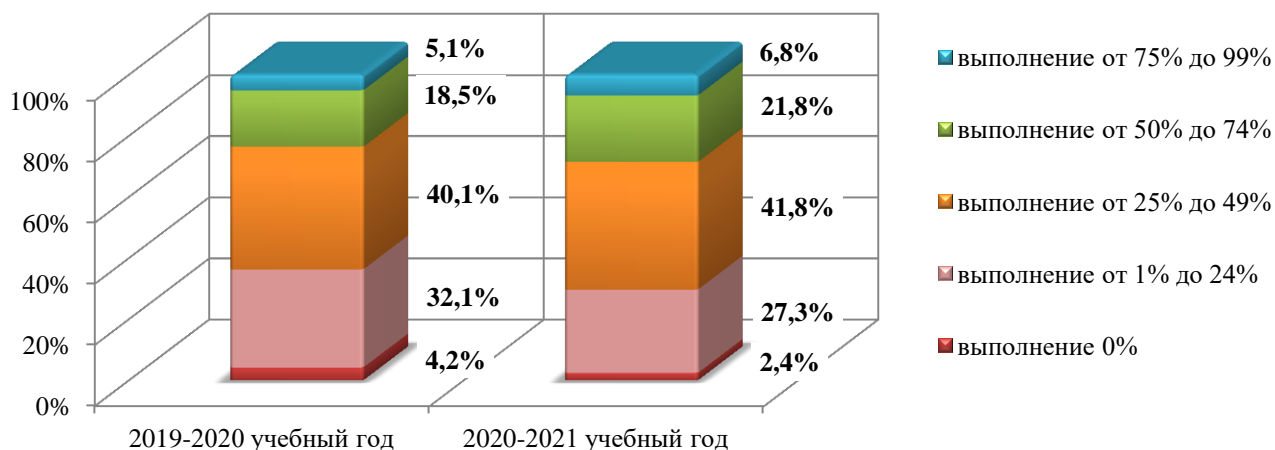
Таблица № 13

**Показатели качества выполнения олимпиадных заданий обучающимися ОО города Новосибирска на школьном этапе Олимпиады за 2019-2020 и 2020-2021 учебные годы**

№ п/п	Показатель качества выполнения олимпиадных заданий	Количество олимпиадных заданий, выполненных участниками ШЭ ВсОШ				Динамика
		2019-2020 учебный год		2020 – 2021 учебный год		
		количество	доля	количество	доля	
1.	от 75% до 100%	6 613	5,1%	8 473	6,8%	+ 1,7%
2.	от 50% до 74%	24 210	18,5%	27 260	21,8%	+ 3,2%
3.	от 25% до 49%	52 320	40,1%	52 305	41,8%	+ 1,7%
4.	от 1% до 24%	41 971	32,1%	34 184	27,3%	- 4,8%
5.	0%	5 459	4,2%	2 947	2,4%	- 1,8%

Диаграмма № 14

**Показатели качества выполнения олимпиадных заданий обучающимися ОО города Новосибирска на школьном этапе Олимпиады за 2019-2020 и 2020-2021 учебные годы**





Анализ показателей выполнения олимпиадных заданий (таблица № 13, диаграмма № 14) показал повышение качества подготовки участников школьного этапа Олимпиады по сравнению с прошлым годом. Так, несмотря на сокращение общего количества олимпиадных работ, количество олимпиадных работ, выполненных более 50%, увеличилось на 4,9%.

Максимальный балл (100%) при выполнении заданий набрали 384 обучающихся из 99 ОО города Новосибирска по 16 общеобразовательным предметам. При этом больше всего участников достигли максимального балла по предметам «Математика» (301 человек), «Информатика» (35 человек) и «Физика» (12 человек).

Минимальный балл (0%) по оценке жюри получили 2 947 олимпиадных работ по 23 общеобразовательным предметам. Лидируют также «Математика» (1 668 человек), «Информатика» (426 человек) и «Физика» (447 человек).

Таблица № 14

**Показатели качества выполнения олимпиадных заданий  
участниками школьного этапа Олимпиады  
(по общеобразовательным предметам)**

№ п/п	Наименование общеобразовательного предмета	Показатель качества выполнения олимпиадных заданий					
		максимальное значение			среднее значение		
		2019-2020	2020-2021	динамика	2019-2020	2020-2021	динамика
1.	Английский язык	100%	100%	=	36%	33%	- 3%
2.	Астрономия	100%	100%	=	20%	32%	+ 12%
3.	Биология	100%	100%	=	47%	44%	- 3%
4.	География	100%	100%	=	38%	41%	+ 3%
5.	Информатика	100%	100%	=	21%	31%	+ 10%
6.	Искусство (МХК)	98%	99%	+ 1%	30%	34%	+ 4%
7.	Испанский язык	96%	93%	- 3%	55%	64%	+ 9%
8.	История	100%	100%	=	38%	39%	+ 1%
9.	Итальянский язык	96%	86%	- 10%	64%	51%	- 13%
10.	Китайский язык	98%	100%	+ 2%	52%	50%	- 2%
11.	Литература	100%	100%	=	37%	36%	- 1%
12.	Математика	100%	100%	=	23%	37%	+ 14%
13.	Немецкий язык	97%	97%	=	38%	38%	=
14.	ОБЖ	98%	100%	+ 2%	44%	45%	+ 1%
15.	Обществознание	99%	100%	+ 1%	44%	48%	+ 4%
16.	Право	98%	100%	+ 2%	40%	46%	+ 6%
17.	Русский язык	100%	100%	=	34%	40%	+ 6%
18.	Технология	100%	100%	=	45%	45%	=
19.	Физика	100%	100%	=	20%	24%	+ 4%
20.	Физическая культура	100%	100%	=	53%	53%	=
21.	Французский язык	99%	99%	=	48%	47%	- 1%
22.	Химия	100%	97%	- 3%	25%	33%	+ 8%
23.	Экология	98%	98%	=	39%	39%	=
24.	Экономика	100%	98%	- 2%	28%	28%	=
<b>Итого:</b>		<b>99%</b>	<b>99%</b>	<b>=</b>	<b>38,2%</b>	<b>40,7%</b>	<b>+ 2,5%</b>

Детальный анализ показателей качества выполнения олимпиадных заданий по каждому общеобразовательному предмету в отдельности (таблица № 14, диаграмма № 15) показал тенденцию к сохранению показателей в течение двух лет. Так, средний показатель максимального процента остался прежним. В то время как показатель среднего процента несколько вырос (↑ на 2,5%). Вместе с тем следует отметить:

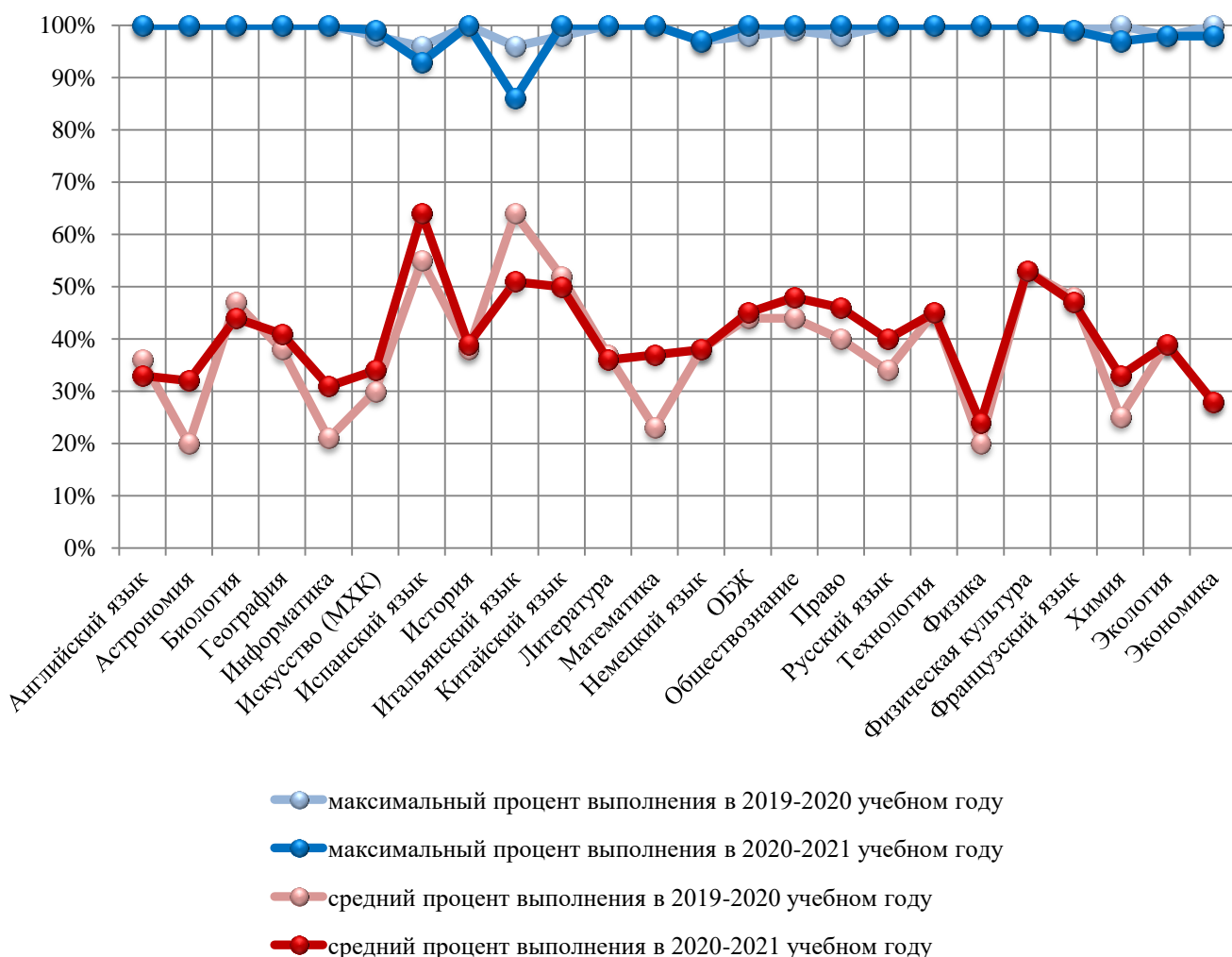
- снижение среднего процента выполнения олимпиадных заданий по предмету «Итальянский язык» (↓ на 13%);



- повышение среднего процента выполнения олимпиадных заданий по 13 предметам. Значительный рост показателя наблюдается по предметам «Астрономия» (↑ на 12%), «Информатика» (↑ на 10%), «Математика» (↑ на 14%).

Диаграмма № 15

Показатели качества выполнения олимпиадных заданий обучающимися ОО города Новосибирска на школьном этапе Олимпиады за 2019-2020 и 2020-2021 учебные годы



## Итоги школьного этапа Олимпиады

Таблица № 15

Количество обучающихся ОО города Новосибирска, ставших победителями и призерами школьного этапа Олимпиады за 2020, 2021 годы

№ п/п	Период	Количество человеко-участий	Количество победителей и призеров. Из них:			Коэффициент эффективности участия
			победителей	призеров	всего	
1.	2019 год	130 573	8 440	19 399	27 839	21,3
2.	2020 год	125 169	8 528	19 442	27 970	22,4
<b>Динамика:</b>		<b>- 5 404</b>	<b>+ 88</b>	<b>+ 43</b>	<b>+ 131</b>	<b>+ 1,1</b>

Общее число человеко-участий школьного этапа Олимпиады составило 125 169. Победителями и призерами стали 27 970 обучающихся, что на 131 больше чем в 2019 году. Из них: 8 528 человека – победители, 19 442 – призеры. Таким образом, коэффициент эффективности участия составил 22,4 (таблица № 15).

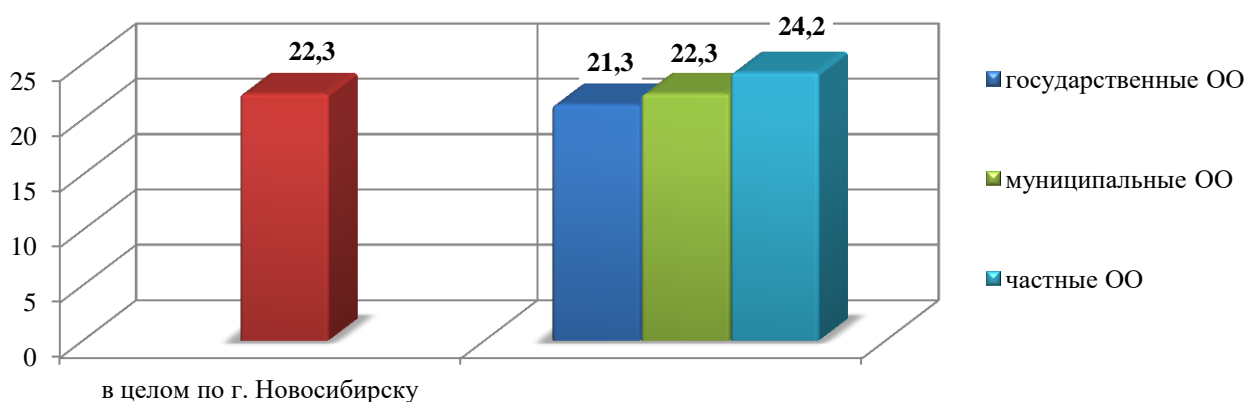
Таблица № 16

**Коэффициент эффективности участия обучающихся ОО города Новосибирска  
в школьном этапе Олимпиады в 2020-2021 учебном году  
(по общеобразовательным организациям)**

№ п/п	ОО	Количество человеко-участий	Количество победителей и призеров. Из них:			Коэффициент эффективности участия
			победителей	призеров	всего	
1.	Государственные	827	74	102	176	21,3
2.	Муниципальные	122 898	8 246	19 199	27 445	22,3
3.	Частные	1 444	208	141	349	24,2
<b>Итого:</b>		<b>125 169</b>	<b>8 528</b>	<b>19 442</b>	<b>27 970</b>	<b>22,3</b>

Диаграмма № 16

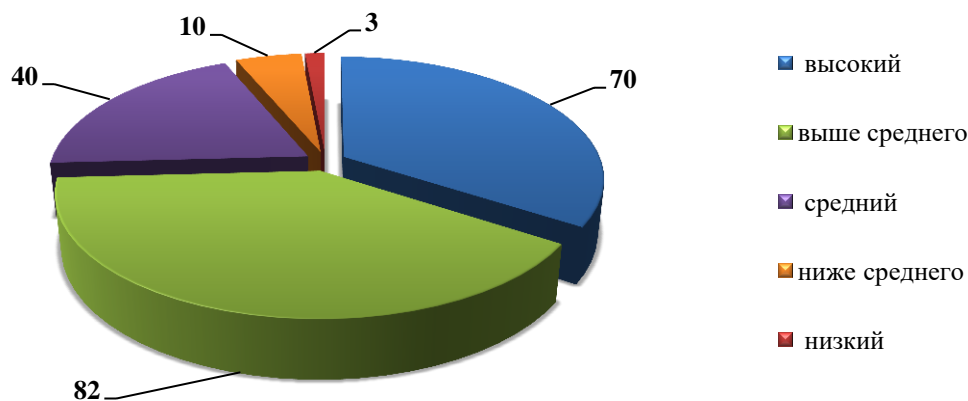
**Сравнительный анализ показателей эффективности участия обучающихся ОО  
города Новосибирска в школьном этапе Олимпиады в 2020 году**



Сравнительный анализ показателей эффективности участия обучающихся ОО города Новосибирска в школьном этапе ВсОШ, отраженный в таблице № 16 и диаграмме № 16, показал, что эффективность обучающихся частных ОО выше, чем эффективность обучающихся муниципальных (↑ на 1,9) и государственных (↑ на 2,9) ОО.

Диаграмма № 17

**Соотношение количества ОО, показавших коэффициент эффективности  
на школьном этапе ВсОШ в 2020 - 2021 учебном году**



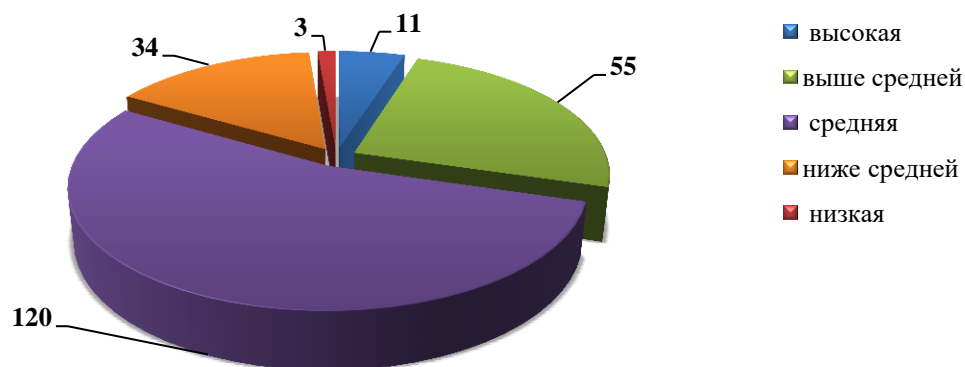
Коэффициент эффективности участия обучающихся в школьном этапе Олимпиады варьировался между ОО города Новосибирска от 0 до 32,1. Детальный анализ, количества ОО, показавших коэффициент эффективности (диаграмма № 17, приложение № 2) показал, что коэффициент эффективности являлся:

- высоким в 70 ОО (34%). Следует отметить, что самый высокий коэффициент эффективности отмечен в МБОУ гимназия № 3 в Академгородке – 32,1, что свидетельствует о нарушении п. 4.6 Регламента проведения школьного этапа всероссийской олимпиады школьников в городе Новосибирске в 2020 году, утвержденного приказом департамента образования мэрии города Новосибирска от 18.09.2020 г. № 0764-од («4.6. Количество победителей и призеров Олимпиады определяется квотой, установленной организатором Олимпиады, и составляет не более 30% от общего числа участников»);
- выше среднего в 82 ОО (40%);
- средним в 40 ОО (20%);
- ниже среднего в 10 ОО (5%);
- низкой в 3 ОО (1%).

В целом, средний коэффициент эффективности на школьном этапе Олимпиады составил 22,3 и определен «выше среднего».

Диаграмма № 18

**Соотношение количества ОО  
в зависимости от степени вовлеченности обучающихся  
на школьном этапе ВсОШ в 2020 - 2021 учебном году**



Кроме того, следует отметить, что готовность обучающихся выходить за рамки общеобразовательных программ, тратить дополнительную энергию для достижения результатов в школьном этапе Олимпиады, определена степенью вовлеченности.

Детальный анализ степени вовлеченности обучающихся по каждой ОО в отдельности (диаграмма № 18) показал, что степень вовлеченности определена как:

- высокая в 11 ОО (5%);
- выше средней в 55 ОО (27%);
- средняя в 102 ОО (50%);
- ниже средней в 34 ОО (17%);
- низкая в 3 ОО (1%).

В итоге степень вовлеченности обучающихся города Новосибирска на школьном этапе Олимпиады в 2020 – 2021 учебном году определена как «средняя» (показатель 82,9).

### **Вовлеченность обучающихся специализированных классов в участие в Олимпиаде**

На территории города Новосибирска реализуют региональный проект «Специализированные классы» 43 общеобразовательных организации. Из них приняло участие в школьном этапе Олимпиады 41 ОО, что составило 95,3%.

При этом следует отметить, что в 8 ОО (18,6%) составил охват обучающихся специализированных классов составил 100%. Это МБОУ Гимназия № 5, МБОУ «Инженерный лицей НГТУ», МБОУ ЛИТ, МБОУ «Лицей № 12», МБОУ Лицей № 22 «Надежда Сибири», МБОУ Лицей № 185, МБОУ СОШ № 4 ОЦ, МБОУ СОШ № 112.

В 2 ОО (МБОУ СОШ № 128, МБОУ СОШ № 147) обучающиеся специализированных классов не принимали участие в Олимпиаде.

Таблица № 17

**Количество обучающихся специализированных классов, принявших участие  
в школьном этапе Олимпиады в 2020-2021 учебном году  
(по общеобразовательным предметам)**

№ п/п	Наименование общеобразовательного предмета	Количество человеко-участий			Количество победителей и призеров		
		всего	обучающихся специализированных классов	доля обучающихся специализированных классов, принявших участие в ШЭ ВсОШ	всего	обучающихся специализированных классов	доля обучающихся специализированных классов, ставших победителями и призерами ШЭ ВсОШ
1.	Английский язык	10 508	748	7,1%	2 242	267	11,9%
2.	Астрономия	1645	354	21,5%	318	110	34,6%
3.	Биология	8 184	632	7,7%	1 956	195	10,0%
4.	География	6 009	339	5,6%	1 367	111	8,1%
5.	Информатика	2 869	726	25,3%	579	200	34,5%
6.	Искусство (МХК)	2 014	124	6,2%	407	31	7,6%
7.	Испанский язык	11	1	9,1%	0	0	0,0%
8.	История	6 111	223	3,6%	1 307	57	4,4%
9.	Итальянский язык	34	1	2,9%	9	0	0,0%
10.	Китайский язык	218	10	4,6%	39	0	0,0%
11.	Литература	7 479	335	4,5%	1 614	103	6,4%
12.	Математика	20 709	1 798	8,7%	4 770	514	10,8%
13.	Немецкий язык	906	59	6,5%	162	14	8,6%
14.	ОБЖ	3 425	272	7,9%	779	83	10,7%
15.	Обществознание	10 726	697	6,5%	2 715	225	8,3%
16.	Право	2 294	172	7,5%	524	56	10,7%
17.	Русский язык	20 352	861	4,2%	4 751	305	6,4%
18.	Технология	3 383	132	3,9%	726	33	4,5%
19.	Физика	4 744	1 327	28,0%	808	366	45,3%
20.	Физическая культура	5 329	367	6,9%	1 301	107	8,2%
21.	Французский язык	372	10	2,7%	90	2	2,2%
22.	Химия	2 862	615	21,5%	506	176	34,8%
23.	Экология	3 552	462	13,0%	774	131	16,9%
24.	Экономика	1 433	228	15,9%	226	78	34,5%
<b>Итого:</b>		<b>125 169</b>	<b>10 493</b>	<b>8,4%</b>	<b>27 970</b>	<b>3 164</b>	<b>11,3%</b>

Данные, представленные в таблице № 18, свидетельствуют о том, что в школьном этапе ВсОШ обучающиеся специализированных классов обеспечили 10 493 человеко-участий, что составило 8,4% от общего количества человеко-участий.

В основном большинство обучающихся специализированных классов предпочли принять участие по предметам: «Астрономия» (21,5%), «Информатика» (25,3%), «Физика» (28%) и «Химия» (21,5%).

В целом, готовность обучающихся специализированных классов выходить за рамки общеобразовательных программ, тратить дополнительную энергию для достижения результатов в школьном этапе Олимпиады, определена степенью вовлеченности.

Детальный анализ, представленный в диаграмме № 19 и приложении № 3, показал, что степень вовлеченности определена как:

- высокая в 0 ОО (0%);
- выше средней в 18 ОО (42%);
- средняя в 21 ОО (49%);

- ниже средней в 2 ОО (4,5%);
- низкая в 2 ОО (4,5%).

Диаграмма № 19

Соотношение количества ОО, реализующих региональный проект «Специализированные классы», в зависимости от степени вовлеченности обучающихся на школьном этапе ВсОШ в 2020 - 2021 учебном году

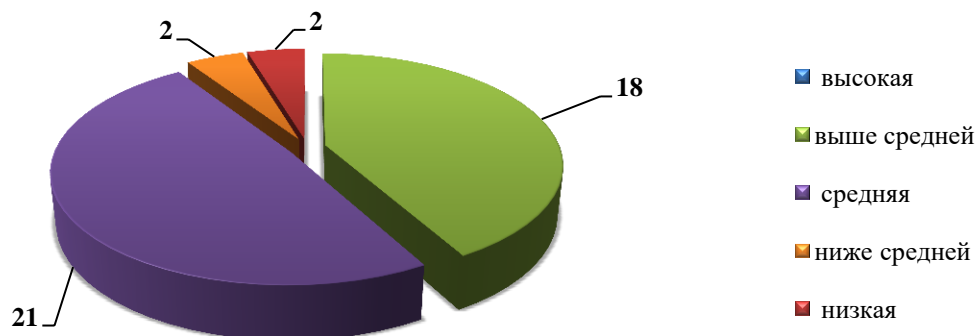


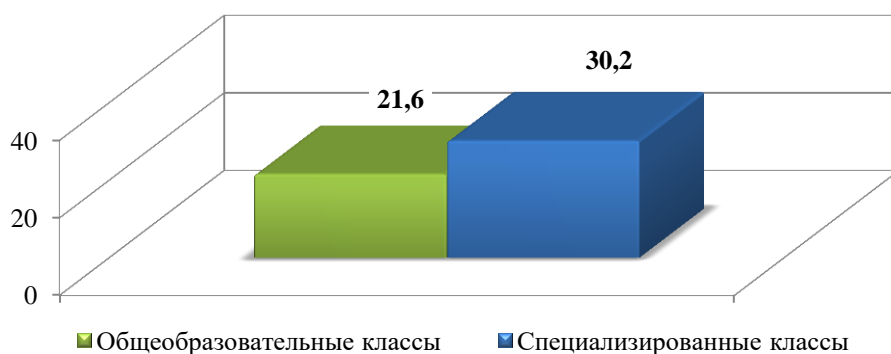
Таблица № 18

Коэффициент эффективности участия обучающихся общеобразовательных и специализированных классов ОО города Новосибирска на школьном этапе Олимпиады в 2020-2021 учебном году

№ п/п	Показатель	Количество человеко-участий	Количество победителей и призеров.			Коэффициент эффективности участия
			победителей	призеров	всего	
1.	Общеобразовательные классы	114 676	7 554	17 252	24 806	21,6
2.	Специализированные классы	10 493	974	2 190	3 164	30,2
<b>Итого:</b>		<b>125 169</b>	<b>8 528</b>	<b>19 442</b>	<b>27 970</b>	<b>22,3</b>

Диаграмма № 20

Коэффициент эффективности обучающихся общеобразовательных и специализированных классов ОО города Новосибирска на школьном этапе Олимпиады за 2019-2020 и 2020-2021 учебные годы



Стали победителями и призерами 3 164 обучающихся специализированных классов (974 – победителями, 2 190 – призерами), что составило 11,3% от общего количества победителей и призеров.

При этом следует отметить, что коэффициент эффективности участия обучающихся специализированных классов составил 30,2. Это на 8,5 выше, чем коэффициент эффективности обучающихся общеобразовательных классов (таблица № 18, диаграмма № 20).

**На основании вышеизложенного:**

1. Признать деятельность по организации и проведению школьного этапа всероссийской олимпиады школьников в 2020-2021 учебном году в городе Новосибирске удовлетворительной.
2. Определить сильными сторонами:
  - высокая доля государственных и муниципальных ОО, принявших участие в школьном этапе Олимпиаде (96,6%);
  - тенденция к сохранению показателя, отражающего нагрузку на одного обучающегося;
  - наличие ОО города Новосибирска, охвативших от 21 до 24 общеобразовательных предметов школьного этапа Олимпиады (14%);
  - увеличение количества олимпиадных работ, выполненных более 50%, на 4,9%;
  - рост показателя среднего процента выполнения олимпиадных заданий на 2,5% (с 38,2% до 40,7%);
  - наличие ОО города Новосибирска, реализующих региональный проект «Специализированные классы», показавших 100-процентный охват обучающихся специализированных классов в участии на школьном этапе Олимпиады (18,6%);
  - конкурентоспособность обучающихся специализированных классов (коэффициент эффективности участия обучающихся специализированных классов на 8,5 выше, чем коэффициент эффективности участия обучающихся общеобразовательных классов);
  - наличие ОО города Новосибирска, показавших степень вовлеченности обучающихся в Олимпиаду как «высокая» и «выше среднего» (32%).
3. Выделить слабые стороны:
  - наличие ОО города Новосибирска, не принявших участие в школьном этапе Олимпиады (5,5%);
  - сокращение количества уникальных участников (↓ на 2 730) и человеко-участий (↓ на 5 404);
  - отсутствие ОО города Новосибирска, реализующих региональный проект «Специализированные классы», показавших высокую степень вовлеченности обучающихся специализированных классов на школьном этапе Олимпиады.

**Ранжирование ОО города Новосибирска  
в зависимости от количества общеобразовательных предметов,  
охваченных ОО на школьном этапе Олимпиады в 2020 – 2021 учебном году**

№ п/п	Наименование ОО	Наименование общеобразовательного предмета																				Количество предметов, охваченных ОО	Коэффициент охвата <sup>2</sup>			
		Английский язык	Астрономия	Биология	География	Информатика	Искусство (МХК)	Испанский язык	История	Итальянский язык	Китайский язык	Литература	Математика	Немецкий язык	ОБЖ	Обществознание	Право	Русский язык	Технология	Физика	Физическая культура			Французский язык	Химия	Экология
1.	МБОУ Лицей № 130	+	+	+	+	+	+	+	+	+	+	+	+	+	+	+	+	+	+	+	+	+	+	+	23	высокий
2.	МАОУ ОЦ «Горностай»	+	+	+	+	+	+	+	+	+	+	+	+	+	+	+	+	+	+	+	+	+	+	+	22	высокий
3.	МБОУ гимназия № 3 в Академгородке	+	+	+	+	+	+	+	+	+	+	+	+	+	+	+	+	+	+	+	+	+	+	+	22	высокий
4.	МАОУ «Гимназия № 12»	+	+	+	+	+	+	+	+	+	+	+	+	+	+	+	+	+	+	+	+	+	+	+	22	высокий
5.	МБОУ «Инженерный лицей НГТУ»	+	+	+	+	+	+	+	+	+	+	+	+	+	+	+	+	+	+	+	+	+	+	+	22	высокий
6.	МБОУ ЛИТ	+	+	+	+	+	+	+	+	+	+	+	+	+	+	+	+	+	+	+	+	+	+	+	22	высокий
7.	МБОУ «Лицей № 22 «Надежда Сибири»	+	+	+	+	+	+	+	+	+	+	+	+	+	+	+	+	+	+	+	+	+	+	+	22	высокий
8.	МБОУ ЭКЛ	+	+	+	+	+	+	+	+	+	+	+	+	+	+	+	+	+	+	+	+	+	+	+	22	высокий
9.	МБОУ Гимназия № 4	+	+	+	+	+	+	+	+	+	+	+	+	+	+	+	+	+	+	+	+	+	+	+	21	высокий
10.	МБОУ Гимназия № 5	+	+	+	+	+	+	+	+	+	+	+	+	+	+	+	+	+	+	+	+	+	+	+	21	высокий
11.	МАОУ «Гимназия № 7 «Сибирская»	+	+	+	+	+	+	+	+	+	+	+	+	+	+	+	+	+	+	+	+	+	+	+	21	высокий
12.	МАОУ Гимназия № 10	+	+	+	+	+	+	+	+	+	+	+	+	+	+	+	+	+	+	+	+	+	+	+	21	высокий
13.	МАОУ Гимназия № 11 «Гармония»	+	+	+	+	+	+	+	+	+	+	+	+	+	+	+	+	+	+	+	+	+	+	+	21	высокий
14.	МБОУ Гимназия № 14 «Университетская»	+	+	+	+	+	+	+	+	+	+	+	+	+	+	+	+	+	+	+	+	+	+	+	21	высокий
15.	МБОУ «Гимназия № 16 «Французская»	+	+	+	+	+	+	+	+	+	+	+	+	+	+	+	+	+	+	+	+	+	+	+	21	высокий

<sup>2</sup> Коэффициент охвата общеобразовательных предметов: высокий – от 21 до 24; выше среднего – от 16 до 20; средний – от 11 до 15; ниже среднего – от 6 до 10; низкий – от 1 до 5



№ п/п	Наименование ОО	Наименование общеобразовательного предмета																				Количество предметов, охваченных ОО	Коэффициент охвата <sup>2</sup>			
		Английский язык	Астрономия	Биология	География	Информатика	Искусство (МХК)	Испанский язык	История	Итальянский язык	Китайский язык	Литература	Математика	Немецкий язык	ОБЖ	Обществознание	Право	Русский язык	Технология	Физика	Физическая культура			Французский язык	Химия	Экология
16.	МБОУ «Новосибирская классическая гимназия № 17»	+	+	+	+	+	+	+	+	+	+	+	+	+	+	+	+	+	+	+	+	+	+	+	21	высокий
17.	МАОУ «Лицей № 9»	+	+	+	+	+	+	+	+	+	+	+	+	+	+	+	+	+	+	+	+	+	+	+	21	высокий
18.	МБОУ Лицей № 113	+	+	+	+	+	+	+	+	+	+	+	+	+	+	+	+	+	+	+	+	+	+	+	21	высокий
19.	МАОУ «Лицей № 176»	+	+	+	+	+	+	+	+	+	+	+	+	+	+	+	+	+	+	+	+	+	+	+	21	высокий
20.	МБОУ СОШ № 8	+	+	+	+	+	+	+	+	+	+	+	+	+	+	+	+	+	+	+	+	+	+	+	21	высокий
21.	МБОУ СОШ № 26	+	+	+	+	+	+	+	+	+	+	+	+	+	+	+	+	+	+	+	+	+	+	+	21	высокий
22.	МБОУ СОШ № 41	+	+	+	+	+	+	+	+	+	+	+	+	+	+	+	+	+	+	+	+	+	+	+	21	высокий
23.	МБОУ СОШ № 63	+	+	+	+	+	+	+	+	+	+	+	+	+	+	+	+	+	+	+	+	+	+	+	21	высокий
24.	МБОУ СОШ № 94	+	+	+	+	+	+	+	+	+	+	+	+	+	+	+	+	+	+	+	+	+	+	+	21	высокий
25.	МБОУ СОШ № 119	+	+	+	+	+	+	+	+	+	+	+	+	+	+	+	+	+	+	+	+	+	+	+	21	высокий
26.	МБОУ СОШ № 141 с углубленным изучением математики	+	+	+	+	+	+	+	+	+	+	+	+	+	+	+	+	+	+	+	+	+	+	+	21	высокий
27.	МБОУ СОШ № 144	+	+	+	+	+	+	+	+	+	+	+	+	+	+	+	+	+	+	+	+	+	+	+	21	высокий
28.	МБОУ СОШ № 162	+	+	+	+	+	+	+	+	+	+	+	+	+	+	+	+	+	+	+	+	+	+	+	21	высокий
29.	МБОУ СОШ № 182 с углубленным изучением литературы и математики	+	+	+	+	+	+	+	+	+	+	+	+	+	+	+	+	+	+	+	+	+	+	+	21	высокий
30.	МБОУ «Гимназия № 1»	+	+	+	+	+	+	+	+	+	+	+	+	+	+	+	+	+	+	+	+	+	+	+	20	выше среднего
31.	МАОУ Вторая гимназия	+	+	+	+	+	+	+	+	+	+	+	+	+	+	+	+	+	+	+	+	+	+	+	20	выше среднего
32.	МБОУ Гимназия № 8	+	+	+	+	+	+	+	+	+	+	+	+	+	+	+	+	+	+	+	+	+	+	+	20	выше среднего
33.	МАОУ «Гимназия № 15»	+	+	+	+	+	+	+	+	+	+	+	+	+	+	+	+	+	+	+	+	+	+	+	20	выше среднего
34.	МБОУ АКЛ имени Ю.В. Кондратьюка	+	+	+	+	+	+	+	+	+	+	+	+	+	+	+	+	+	+	+	+	+	+	+	20	выше среднего
35.	МБОУ «Лицей № 12»	+	+	+	+	+	+	+	+	+	+	+	+	+	+	+	+	+	+	+	+	+	+	+	20	выше среднего
36.	МБОУ Лицей № 28	+	+	+	+	+	+	+	+	+	+	+	+	+	+	+	+	+	+	+	+	+	+	+	20	выше среднего
37.	МБОУ Лицей № 126	+	+	+	+	+	+	+	+	+	+	+	+	+	+	+	+	+	+	+	+	+	+	+	20	выше среднего
38.	МБОУ «Лицей № 136»	+	+	+	+	+	+	+	+	+	+	+	+	+	+	+	+	+	+	+	+	+	+	+	20	выше среднего

№ п/п	Наименование ОО	Наименование общеобразовательного предмета																				Количество предметов, охваченных ОО	Коэффициент охвата <sup>2</sup>			
		Английский язык	Астрономия	Биология	География	Информатика	Искусство (МХК)	Испанский язык	История	Итальянский язык	Китайский язык	Литература	Математика	Немецкий язык	ОБЖ	Обществознание	Право	Русский язык	Технология	Физика	Физическая культура			Французский язык	Химия	Экология
39.	МБОУ Лицей № 185	+	+		+	+	+		+		+	+	+	+	+	+	+	+	+	+	+	+	+	+	20	выше среднего
40.	МБОУ СОШ № 4 ОЦ	+	+	+	+	+	+				+	+	+	+	+	+	+	+	+	+		+	+	+	20	выше среднего
41.	МБОУ СОШ № 7	+	+	+	+	+	+				+	+	+	+	+	+	+	+	+	+		+	+	+	20	выше среднего
42.	МБОУ СОШ № 15	+	+	+	+	+	+				+	+	+	+	+	+	+	+	+	+		+	+	+	20	выше среднего
43.	МБОУ СОШ № 34	+	+	+	+	+	+				+	+	+	+	+	+	+	+	+	+		+	+	+	20	выше среднего
44.	МБОУ СОШ № 50	+	+	+	+	+	+			+	+	+		+	+	+	+	+	+	+		+	+	+	20	выше среднего
45.	МБОУ СОШ № 59	+	+	+	+	+	+			+	+	+		+	+	+	+	+	+	+		+	+	+	20	выше среднего
46.	МБОУ СОШ № 96 с углубленным изучением английского языка	+		+	+	+	+			+	+	+		+	+	+	+	+	+	+	+	+	+	+	20	выше среднего
47.	МБОУ СОШ № 122	+	+	+	+	+	+				+	+	+	+	+	+	+	+	+	+		+	+	+	20	выше среднего
48.	МБОУ СОШ № 145	+	+	+	+	+	+				+	+	+	+	+	+	+	+	+	+		+	+	+	20	выше среднего
49.	МБОУ СОШ № 192	+	+	+	+		+			+	+	+		+	+	+	+	+	+	+	+	+	+	+	20	выше среднего
50.	МБОУ СОШ № 197	+	+	+	+	+	+				+	+	+	+	+	+	+	+	+	+	+	+	+	+	20	выше среднего
51.	МБОУ СОШ № 198	+	+	+	+	+	+				+	+	+	+	+	+	+	+	+	+		+	+	+	20	выше среднего
52.	МБОУ СОШ № 203 ХЭЦ	+	+	+	+	+	+				+	+	+	+	+	+	+	+	+	+		+	+	+	20	выше среднего
53.	МАОУ СОШ № 213 «Открытие»	+	+	+	+	+	+			+	+	+		+	+	+	+	+	+	+		+	+	+	20	выше среднего
54.	МАОУ СОШ № 217	+		+	+	+	+				+	+	+	+	+	+	+	+	+	+	+	+	+	+	20	выше среднего
55.	МБОУ гимназия № 9	+	+	+	+		+		+	+	+	+	+	+	+	+	+		+	+		+		+	19	выше среднего
56.	МБОУ «Лицей № 200»	+		+	+	+	+			+	+	+	+		+	+	+	+	+	+	+	+	+		19	выше среднего
57.	МБОУ СОШ № 13	+	+	+	+	+					+	+	+	+	+	+	+	+	+	+		+	+	+	19	выше среднего
58.	МБОУ СОШ № 20	+	+	+	+	+	+				+	+		+	+	+	+	+	+	+		+	+	+	19	выше среднего
59.	МБОУ СОШ № 36	+	+	+	+	+	+				+	+	+	+	+	+	+		+	+		+	+	+	19	выше среднего
60.	МБОУ СОШ № 46	+	+	+	+	+	+				+	+		+	+	+	+	+	+	+		+	+	+	19	выше среднего
61.	МБОУ СОШ № 47	+	+	+	+		+			+	+	+		+	+	+	+	+	+	+		+	+	+	19	выше среднего
62.	МБОУ СОШ № 75	+	+	+	+	+	+				+	+		+	+	+	+	+	+	+		+	+	+	19	выше среднего
63.	МБОУ СОШ № 78	+		+	+	+	+			+	+	+	+		+	+	+	+	+	+		+	+	+	19	выше среднего
64.	МБОУ СОШ № 80	+	+	+	+	+	+				+	+		+	+	+	+	+	+	+		+	+	+	19	выше среднего

№ п/п	Наименование ОО	Наименование общеобразовательного предмета																				Количество предметов, охваченных ОО	Коэффициент охвата <sup>2</sup>			
		Английский язык	Астрономия	Биология	География	Информатика	Искусство (МХК)	Испанский язык	История	Итальянский язык	Китайский язык	Литература	Математика	Немецкий язык	ОБЖ	Обществознание	Право	Русский язык	Технология	Физика	Физическая культура			Французский язык	Химия	Экология
65.	МБОУ СОШ № 86	+	+	+	+		+		+		+	+	+	+	+	+	+	+	+	+		+	+	+	19	выше среднего
66.	МБОУ СОШ № 108	+	+	+	+	+	+				+	+	+		+	+	+	+	+	+		+	+	+	19	выше среднего
67.	МБОУ СОШ № 120	+		+	+	+	+		+			+	+	+	+	+	+	+	+	+		+	+	+	19	выше среднего
68.	МБОУ СОШ № 146	+	+	+	+	+	+				+	+		+	+	+	+	+	+	+		+	+	+	19	выше среднего
69.	МБОУ СОШ № 151	+	+	+	+	+	+				+	+		+	+	+	+	+	+	+		+	+	+	19	выше среднего
70.	МБОУ СОШ № 168 с УИП ХЭЦ	+		+	+		+			+	+	+	+	+	+	+	+	+	+	+		+	+	+	19	выше среднего
71.	МБОУ СОШ № 188	+		+	+	+	+				+	+	+	+	+	+	+	+	+	+		+	+	+	19	выше среднего
72.	МАОУ СОШ № 211 им. Л.И. Сидоренко	+		+	+	+	+			+	+	+	+	+	+	+	+	+	+	+		+		+	19	выше среднего
73.	МБОУ лицей № 81	+	+	+	+	+	+				+	+		+	+	+	+	+	+	+		+	+		18	выше среднего
74.	МБОУ «Лицей № 159»	+	+	+	+	+	+				+	+		+	+	+	+		+	+		+	+	+	18	выше среднего
75.	МБОУ СОШ № 1	+	+	+	+		+				+	+	+	+	+	+	+	+	+	+		+	+		18	выше среднего
76.	МБОУ СОШ № 17	+	+	+	+	+	+				+	+	+	+	+	+	+	+	+	+		+	+		18	выше среднего
77.	МБОУ СОШ № 23	+	+	+	+	+	+				+	+		+	+	+	+		+	+		+	+	+	18	выше среднего
78.	МБОУ СОШ № 27	+	+	+	+	+					+	+		+	+	+	+	+	+	+		+	+	+	18	выше среднего
79.	МБОУ СОШ № 40	+	+	+	+	+	+				+	+	+	+	+	+	+	+	+	+		+			18	выше среднего
80.	МБОУ СОШ № 48	+		+	+	+	+				+	+	+	+	+	+	+	+	+	+		+		+	18	выше среднего
81.	МБОУ СОШ № 64	+		+	+	+					+	+	+	+	+	+	+	+	+	+		+	+	+	18	выше среднего
82.	МБОУ СОШ № 71	+	+	+	+		+				+	+	+	+	+	+	+	+	+	+		+	+		18	выше среднего
83.	МБОУ СОШ № 82	+	+	+	+	+	+				+	+		+	+	+	+		+	+		+	+	+	18	выше среднего
84.	МБОУ СОШ № 109	+	+	+	+	+	+				+	+	+	+	+	+	+	+	+	+		+			18	выше среднего
85.	МБОУ СОШ № 111	+	+	+	+		+				+	+	+	+	+	+	+	+	+	+		+		+	18	выше среднего
86.	МБОУ СОШ № 129	+		+	+		+			+	+			+	+	+	+	+	+	+	+	+	+	+	18	выше среднего
87.	МБОУ СОШ № 135	+	+	+	+						+	+	+	+	+	+	+	+	+	+		+	+	+	18	выше среднего
88.	МБОУ СОШ № 137	+		+	+	+					+	+	+	+	+	+	+	+	+	+	+	+	+		18	выше среднего
89.	МБОУ СОШ № 156	+	+	+	+	+	+				+	+		+	+	+	+		+	+		+	+	+	18	выше среднего
90.	МБОУ СОШ № 165	+	+	+	+	+	+				+	+	+	+	+	+	+	+	+	+		+			18	выше среднего
91.	МБОУ СОШ № 177	+	+	+	+		+				+	+	+	+	+	+	+	+	+	+		+		+	18	выше среднего

№ п/п	Наименование ОО	Наименование общеобразовательного предмета																				Количество предметов, охваченных ОО	Коэффициент охвата <sup>2</sup>				
		Английский язык	Астрономия	Биология	География	Информатика	Искусство (МХК)	Испанский язык	История	Итальянский язык	Китайский язык	Литература	Математика	Немецкий язык	ОБЖ	Обществознание	Право	Русский язык	Технология	Физика	Физическая культура			Французский язык	Химия	Экология	Экономика
92.	МБОУ СОШ № 178	+	+	+	+		+		+			+	+		+	+	+	+	+	+		+	+	+	<b>18</b>	выше среднего	
93.	МБОУ СОШ № 189	+	+	+	+		+				+	+	+		+	+	+	+	+	+	+	+	+		<b>18</b>	выше среднего	
94.	МБОУ СОШ № 202	+		+	+	+	+		+			+	+	+		+	+	+	+	+	+	+		+	<b>18</b>	выше среднего	
95.	МБОУ СОШ № 207	+		+	+	+	+		+		+	+	+		+	+	+	+	+	+	+		+		+	<b>18</b>	выше среднего
96.	МАОУ СОШ № 216	+	+	+	+	+	+		+			+	+	+		+		+	+	+	+	+	+		<b>18</b>	выше среднего	
97.	МАОУ СОШ № 218	+		+	+	+	+		+		+	+	+		+	+	+	+	+	+	+		+	+		<b>18</b>	выше среднего
98.	МБОУ НГПЛ	+		+	+	+			+		+	+	+	+	+	+	+	+	+	+		+		+	<b>17</b>	выше среднего	
99.	МБОУ СОШ № 2	+		+	+	+			+			+	+	+	+	+	+	+	+	+	+		+	+		<b>17</b>	выше среднего
100.	МКОУ СОШ № 66	+		+	+	+			+			+	+		+	+	+	+	+	+	+		+	+	+	<b>17</b>	выше среднего
101.	МБОУ СОШ № 67	+	+	+	+	+			+			+	+	+		+	+	+	+	+	+		+	+		<b>17</b>	выше среднего
102.	МБОУ СОШ № 72	+	+	+	+	+			+			+	+		+	+	+	+	+	+	+		+	+		<b>17</b>	выше среднего
103.	МБОУ СОШ № 92	+	+	+	+	+	+		+			+	+	+		+	+	+	+	+	+	+			<b>17</b>	выше среднего	
104.	МБОУ СОШ № 128	+	+	+	+				+			+	+		+	+	+	+	+	+	+		+	+	+	<b>17</b>	выше среднего
105.	МБОУ СОШ № 134	+	+	+	+	+	+		+			+	+		+	+		+	+	+	+		+	+		<b>17</b>	выше среднего
106.	МБОУ СОШ № 142	+	+	+	+	+	+		+			+	+		+	+	+	+		+	+		+	+		<b>17</b>	выше среднего
107.	МБОУ СОШ № 147	+		+	+	+	+		+			+	+		+	+	+	+	+	+	+		+		+	<b>17</b>	выше среднего
108.	МБОУ СОШ № 153	+	+	+	+				+		+	+	+		+	+	+	+		+	+		+	+	+	<b>17</b>	выше среднего
109.	МБОУ СОШ № 154	+	+	+	+		+		+			+	+		+	+		+	+	+	+		+	+	+	<b>17</b>	выше среднего
110.	МБОУ СОШ № 160	+		+	+	+	+		+			+	+	+		+	+	+	+	+	+		+	+		<b>17</b>	выше среднего
111.	МБОУ СОШ № 170	+		+	+				+			+	+	+		+	+	+	+	+	+		+	+	+	<b>17</b>	выше среднего
112.	МБОУ «СОШ № 175»	+		+	+	+	+		+			+	+		+	+	+	+	+	+	+		+	+		<b>17</b>	выше среднего
113.	МБОУ СОШ № 195	+	+	+	+	+			+			+	+		+	+		+	+	+	+		+	+	+	<b>17</b>	выше среднего
114.	МБОУ СОШ № 196	+	+	+	+	+			+			+	+		+	+	+	+	+	+	+		+	+		<b>17</b>	выше среднего
115.	МБОУ СОШ № 199	+		+	+	+			+			+	+	+		+	+	+	+	+	+		+	+	+	<b>17</b>	выше среднего
116.	ЧОУ «Православная гимназия Сергия Радонежского»	+	+	+	+	+	+					+	+		+	+	+	+	+	+	+		+	+		<b>17</b>	выше среднего
117.	МАОУ ИЭЛ	+	+	+	+	+			+			+	+		+	+	+	+		+	+		+		+	<b>16</b>	выше среднего
118.	МБОУ «Технический лицей при СГУГиТ»	+	+	+	+	+			+			+	+	+		+	+	+	+		+		+	+		<b>16</b>	выше среднего

№ п/п	Наименование ОО	Наименование общеобразовательного предмета																				Количество предметов, охваченных ОО	Коэффициент охвата <sup>2</sup>			
		Английский язык	Астрономия	Биология	География	Информатика	Искусство (МХК)	Испанский язык	История	Итальянский язык	Китайский язык	Литература	Математика	Немецкий язык	ОБЖ	Обществознание	Право	Русский язык	Технология	Физика	Физическая культура			Французский язык	Химия	Экология
119.	МБОУ ТЛИ № 128	+		+	+	+		+			+	+		+	+	+	+	+	+	+		+	+		16	выше среднего
120.	МБОУ СОШ № 56	+		+	+	+		+			+	+	+		+	+	+	+	+	+	+		+		16	выше среднего
121.	МБОУ СОШ № 65	+	+	+	+			+			+	+		+	+	+	+	+	+	+		+	+		16	выше среднего
122.	МБОУ СОШ № 85 «Журавушка»	+		+	+	+	+				+	+		+	+	+	+	+	+			+	+		16	выше среднего
123.	МБОУ ООШ № 89	+	+	+	+			+			+	+	+	+	+		+	+	+	+		+	+		16	выше среднего
124.	МБОУ СОШ № 97	+		+	+		+	+			+	+		+	+	+	+	+	+		+	+	+		16	выше среднего
125.	МБОУ СОШ № 103	+		+	+		+	+			+	+		+	+	+	+	+	+			+	+	+	16	выше среднего
126.	МБОУ СОШ № 105	+		+	+	+	+	+				+	+	+	+		+	+	+	+		+		+	16	выше среднего
127.	МБОУ СОШ № 167	+		+	+	+	+	+			+	+		+	+		+	+	+	+	+	+			16	выше среднего
128.	МБОУ СОШ № 169	+		+	+			+			+	+	+	+	+	+	+	+	+			+	+		16	выше среднего
129.	МБОУ СОШ № 173	+	+	+	+	+	+	+			+	+		+			+	+	+	+	+	+	+		16	выше среднего
130.	МБОУ СОШ № 184	+		+	+	+	+	+			+	+		+	+	+	+	+	+	+		+			16	выше среднего
131.	МБОУ СОШ № 187	+		+	+		+	+			+	+		+	+		+	+	+	+		+	+	+	16	выше среднего
132.	МБОУ СОШ № 24	+		+	+	+		+			+	+	+	+	+		+	+	+	+		+			15	средний
133.	МБОУ СОШ № 43	+		+	+		+	+			+	+	+	+	+	+	+	+		+		+			15	средний
134.	МБОУ СОШ № 45	+		+	+	+	+	+			+	+		+	+		+		+	+		+	+		15	средний
135.	МБОУ СОШ № 57	+	+	+	+	+	+	+			+	+		+	+		+	+	+			+			15	средний
136.	МБОУ СОШ № 74	+	+	+	+	+		+			+	+		+	+		+		+	+		+			15	средний
137.	МБОУ СОШ № 90 с углубленным изучением предметов ХЭЦ	+		+	+		+	+			+	+		+	+		+	+	+	+	+	+			15	средний
138.	МБОУ СОШ № 117	+	+	+	+			+			+	+		+	+		+	+	+	+		+	+		15	средний
139.	МБОУ СОШ № 140	+		+	+	+	+	+			+	+		+	+	+	+	+	+			+			15	средний
140.	МБОУ СОШ № 158	+	+	+	+	+		+			+	+		+			+		+	+	+	+	+		15	средний
141.	МБОУ СОШ № 183	+		+	+		+	+			+	+		+	+	+	+	+	+			+	+		15	средний
142.	МБОУ СОШ № 190	+		+	+	+		+			+	+	+	+	+		+		+	+		+	+		15	средний
143.	МАОУ СОШ № 212	+		+	+	+	+	+			+	+	+	+	+		+	+	+	+					15	средний
144.	МАОУ СОШ № 214	+		+	+		+	+			+	+		+	+	+	+	+	+			+	+	+	15	средний

№ п/п	Наименование ОО	Наименование общеобразовательного предмета																				Количество предметов, охваченных ОО	Коэффициент охвата <sup>2</sup>				
		Английский язык	Астрономия	Биология	География	Информатика	Искусство (МХК)	Испанский язык	История	Итальянский язык	Китайский язык	Литература	Математика	Немецкий язык	ОБЖ	Обществознание	Право	Русский язык	Технология	Физика	Физическая культура			Французский язык	Химия	Экология	Экономика
145.	ЧОУ «Православная гимназия Кирилла и Мефодия»	+	+	+	+		+		+			+	+			+	+	+	+	+			+	+		<b>15</b>	средний
146.	МАОУ СОШ «Диалог»	+		+	+		+				+	+	+	+	+	+	+						+	+		<b>14</b>	средний
147.	МБОУ СОШ № 32	+	+	+	+		+				+	+			+		+		+	+			+	+		<b>14</b>	средний
148.	МБОУ СОШ № 49	+		+	+	+					+	+			+	+	+	+		+			+		+	<b>14</b>	средний
149.	МБОУ СОШ № 61 им. Н.М. Иванова	+	+	+	+	+					+	+			+	+		+		+	+		+			<b>14</b>	средний
150.	МБОУ СОШ № 73	+	+	+	+						+	+			+	+	+		+		+		+	+		<b>14</b>	средний
151.	МБОУ СОШ № 77	+	+	+		+					+	+			+	+	+	+		+	+		+			<b>14</b>	средний
152.	МБОУ СОШ № 83	+	+	+	+		+				+	+			+	+	+		+		+		+	+	+	<b>14</b>	средний
153.	МБОУ СОШ № 131	+		+	+	+					+	+			+	+	+	+	+	+				+		<b>14</b>	средний
154.	МБОУ СОШ № 179	+		+							+	+			+	+	+	+		+	+		+	+	+	<b>14</b>	средний
155.	ГБОУ НСО «СКК»	+		+	+	+					+	+			+	+	+	+		+	+					<b>13</b>	средний
156.	МБОУ СОШ № 16	+		+	+		+				+	+			+		+		+	+		+	+			<b>13</b>	средний
157.	МБОУ СОШ № 54	+	+	+	+	+					+	+			+		+		+		+		+		+	<b>13</b>	средний
158.	МБОУ СОШ № 87	+		+	+		+				+	+			+	+	+	+		+		+				<b>13</b>	средний
159.	МБОУ СОШ № 99	+		+	+						+	+			+	+	+	+	+	+		+	+			<b>13</b>	средний
160.	МБОУ СОШ № 143	+		+	+						+	+			+	+	+	+	+	+				+		<b>13</b>	средний
161.	МБОУ СОШ № 155	+		+	+	+					+	+			+	+		+	+	+		+				<b>13</b>	средний
162.	МБОУ СОШ № 186	+		+	+	+					+	+			+	+	+	+	+	+		+				<b>13</b>	средний
163.	МБОУ СОШ № 210	+		+	+						+	+			+		+	+		+	+		+		+	<b>13</b>	средний
164.	МАОУ СОШ № 215	+		+	+	+					+	+	+	+	+	+	+	+		+						<b>13</b>	средний
165.	МБОУ «Гимназия № 13 имени Э. А. Быкова»	+		+							+	+			+	+	+	+	+	+		+	+			<b>12</b>	средний
166.	МБОУ СОШ № 29	+		+	+						+	+	+	+	+	+	+			+						<b>12</b>	средний
167.	МБОУ СОШ № 69	+		+							+	+	+	+	+	+	+	+	+	+						<b>12</b>	средний
168.	МБОУ СОШ № 76	+	+	+	+						+	+	+		+	+	+		+			+				<b>12</b>	средний
169.	МКОУ ООШ № 115			+	+						+	+			+	+		+	+	+	+	+				<b>12</b>	средний
170.	МБОУ СОШ № 138	+		+	+						+	+			+		+	+	+	+	+	+	+			<b>12</b>	средний

№ п/п	Наименование ОО	Наименование общеобразовательного предмета																			Количество предметов, охваченных ОО	Коэффициент охвата <sup>2</sup>				
		Английский язык	Астрономия	Биология	География	Информатика	Искусство (МХК)	Испанский язык	История	Итальянский язык	Китайский язык	Литература	Математика	Немецкий язык	ОБЖ	Обществознание	Право	Русский язык	Технология	Физика			Физическая культура	Французский язык	Химия	Экология
171.	МБОУ СОШ № 180	+		+	+				+			+	+		+	+		+				+	+		12	средний
172.	МБОУ СОШ № 191	+		+	+				+		+	+	+		+	+		+				+	+		12	средний
173.	МБОУ СОШ № 206	+	+		+	+					+	+		+	+		+	+	+			+			12	средний
174.	МКОУ «В(С)Ш № 8»			+	+		+				+		+	+	+	+	+	+	+			+			12	средний
175.	МБОУ СОШ № 52	+		+	+	+			+		+	+			+		+	+		+					11	средний
176.	МБОУ ООШ № 84	+	+	+	+						+	+			+		+		+	+		+	+		11	средний
177.	МБОУ СОШ № 91	+		+					+		+	+		+	+	+	+		+				+		11	средний
178.	МБОУ СОШ № 100	+	+	+					+		+	+		+	+		+		+			+			11	средний
179.	МБОУ СОШ № 121 «Академическая»	+			+	+			+		+	+		+	+		+	+				+			11	средний
180.	МБОУ СОШ № 194	+	+	+							+			+	+		+	+	+			+	+		11	средний
181.	МБОУ В(С)Ш № 1	+	+	+							+	+		+	+		+		+	+		+			11	средний
182.	МБОУ В(С)Ш № 15	+	+						+		+			+	+	+	+	+	+				+		11	средний
183.	ЧОУ «ОР АВНЕР»	+		+	+	+			+		+	+			+		+		+			+			11	средний
184.	ЧОУ «София»	+		+	+	+			+		+	+	+		+		+								11	средний
185.	МБОУ СОШ № 51	+		+	+				+		+	+			+		+					+	+		10	ниже среднего
186.	МБОУ СОШ № 58			+	+				+		+	+			+		+		+	+		+			10	ниже среднего
187.	МБОУ СОШ № 102	+		+	+				+		+	+			+		+		+			+			10	ниже среднего
188.	МБОУ ШИ № 133	+		+	+				+		+	+			+		+		+			+			10	ниже среднего
189.	МБОУ В(С)Ш № 35			+	+						+	+			+	+	+		+			+		+	10	ниже среднего
190.	ЧОУ школа «Аврора»	+		+	+				+		+	+			+		+		+						10	ниже среднего
191.	ЧОУ школа «Талань»	+		+	+	+			+		+	+			+		+		+						10	ниже среднего
192.	МБОУ СОШ № 3	+		+					+		+	+			+		+		+			+			9	ниже среднего
193.	ГАОУ НСО «Школа-интернат»	+		+	+						+			+	+		+					+			8	ниже среднего
194.	МБОУ ВСШ № 27	+		+							+	+			+	+	+								8	ниже среднего
195.	АНО школа «Экселенс-С»	+		+							+	+			+		+					+			8	ниже среднего
196.	МБОУ СОШ № 11	+							+		+	+			+		+		+		+				7	ниже среднего
197.	МБОУ СОШ № 18	+	+												+		+		+			+	+		7	ниже среднего



№ п/п	Наименование ОО	Наименование общеобразовательного предмета																		Количество предметов, охваченных ОО	Коэффициент охвата <sup>2</sup>						
		Английский язык	Астрономия	Биология	География	Информатика	Искусство (МХК)	Испанский язык	История	Итальянский язык	Китайский язык	Литература	Математика	Немецкий язык	ОБЖ	Обществознание	Право	Русский язык	Технология			Физика	Физическая культура	Французский язык	Химия	Экология	Экономика
198.	МБОУ СОШ № 112	+		+		+						+					+		+			+			7	ниже среднего	
199.	МБОУ СОШ № 172			+	+							+			+		+		+						7	ниже среднего	
200.	МКОУ С(К)ШИ № 39				+						+	+			+		+								5	низкий	
201.	ОАНО СОШ «Веритас»			+	+						+	+													5	низкий	
202.	МБОУ СОШ «Перспектива»	+										+					+					+			4	низкий	
203.	МБОУ СОШ № 19										+	+					+								3	низкий	
204.	МКОУ Прогимназия № 1											+					+								2	низкий	
205.	МКОУ Прогимназия «Зимородок»											+					+								2	низкий	
<b>Итого:</b>		<b>195</b>	<b>116</b>	<b>194</b>	<b>186</b>	<b>131</b>	<b>122</b>	<b>6</b>	<b>187</b>	<b>5</b>	<b>51</b>	<b>194</b>	<b>204</b>	<b>88</b>	<b>151</b>	<b>199</b>	<b>146</b>	<b>204</b>	<b>145</b>	<b>184</b>	<b>153</b>	<b>36</b>	<b>182</b>	<b>135</b>	<b>107</b>	<b>16,2</b>	<b>выше среднего</b>

**Ранжирование ОО города Новосибирска по степени вовлеченности,  
т.е. готовности обучающихся выходить за рамки общеобразовательных программ, тратить дополнительную энергию  
для достижения результатов на школьном этапе Олимпиады в 2020 – 2021 учебном году**

№ п/п	Наименование образовательной организации	Количество предметов, охваченных ОО	Количество обучающихся				Количество человеко-участий				Степень вовлеченности <sup>3</sup>	
			всего в ОО	принявших участие в ШЭ ВсОШ	коэффициент активности		всего	ставших победителями и призерами	коэффициент эффективности			
1.	МБОУ «Лицей № 22 «Надежда Сибири»	22	988	952	96,4	высокий	3 079	754	24,5	высокий	142,9	высокая
2.	МБОУ ЛИТ	22	788	745	94,5	высокий	3 087	807	26,1	высокий	142,6	высокая
3.	МБОУ АКЛ имени Ю.В. Кондратюка	20	412	393	95,4	высокий	1 176	302	25,7	высокий	141,1	высокая
4.	МБОУ гимназия № 3 в Академгородке	22	702	593	84,5	высокий	1 412	453	32,1	высокий	138,6	высокая
5.	МБОУ СОШ № 34	20	765	674	88,1	высокий	842	211	25,1	высокий	133,2	высокая
6.	МАОУ «Лицей № 9»	21	993	840	84,6	высокий	2 555	646	25,3	высокий	130,9	высокая
7.	МБОУ СОШ № 59	20	596	509	85,4	высокий	633	158	25,0	высокий	130,4	высокая
8.	МБОУ СОШ № 135	18	313	262	83,7	высокий	492	124	25,2	высокий	126,9	высокая
9.	МБОУ СОШ № 112	7	73	69	94,5	высокий	102	25	24,5	высокий	126,0	высокая
10.	МАОУ СОШ «Диалог»	14	201	167	83,1	высокий	603	166	27,5	высокий	124,6	высокая
11.	МКОУ Прогимназия «Зимородок»	2	22	22	100	высокий	42	9	21,4	выше среднего	123,4	высокая
12.	ЧОУ «Православная гимназия Сергия Радонежского»	17	194	150	77,3	выше среднего	472	126	26,7	высокий	121,0	выше среднего
13.	ЧОУ школа «Талань»	10	98	86	87,8	высокий	283	64	22,6	выше среднего	120,4	выше среднего
14.	МБОУ Лицей № 126	20	588	425	72,3	выше среднего	1 007	280	27,8	высокий	120,1	выше среднего

<sup>3</sup> Степень вовлеченности рассчитывалась по формуле Оп+Ка+Кэ=Св,

где Оп – количество общеобразовательных предметов, охваченных образовательной организацией на школьном этапе Олимпиады;

Ка – коэффициент активности: высокий – от 80,1 и выше; выше среднего – от 60,1 до 80,0; средний – от 40,1 до 60,0; ниже среднего – от 20,1 до 40,0; низкий – от 0 до 20,0;

Кэ – коэффициент эффективности: высокий – от 24,1 до 30,0; выше среднего – от 18,1 до 24,0; средний – от 12,1 до 18,0; ниже среднего – от 6,1 до 12,0; низкий – от 0 до 6,0;

Св – степень вовлеченности: высокая – от 123,1 до 154,0; выше средней – от 92,1 до 123,0; средняя – от 61,1 до 92,0; ниже средней – от 30,1 до 61,0; низкая – от 0 до 30,0.

№ п/п	Наименование образовательной организации	Количество предметов, охваченных ОО	Количество обучающихся				Количество человеко-участий				Степень вовлеченности <sup>3</sup>	
			всего в ОО	принявших участие в ШЭ ВсОШ	коэффициент активности		всего	ставших победителями и призерами	коэффициент эффективности			
15.	МБОУ Гимназия № 5	21	537	379	70,6	выше среднего	1 360	385	28,3	высокий	119,9	выше среднего
16.	МБОУ СОШ № 1	18	304	256	84,2	высокий	612	105	17,2	средняя	119,4	выше среднего
17.	МБОУ Лицей № 113	21	878	626	71,3	выше среднего	1 515	411	27,1	высокий	119,4	выше среднего
18.	МБОУ Гимназия № 14 «Университетская»	21	522	386	73,9	выше среднего	1 184	289	24,4	высокий	119,3	выше среднего
19.	МАОУ Вторая гимназия	20	832	554	66,6	выше среднего	1 287	363	28,2	высокий	114,8	выше среднего
20.	МБОУ СОШ № 7	20	888	613	69,0	выше среднего	1 291	326	25,3	высокий	114,3	выше среднего
21.	МБОУ Гимназия № 4	21	899	605	67,3	выше среднего	1 309	336	25,7	высокий	114,0	выше среднего
22.	МБОУ «Инженерный лицей НГТУ»	22	741	494	66,7	выше среднего	1 124	282	25,1	высокий	113,8	выше среднего
23.	МБОУ СОШ № 156	18	553	410	74,1	выше среднего	1 160	251	21,6	выше среднего	113,7	выше среднего
24.	МАОУ СОШ № 211 им. Л.И. Сидоренко	19	1 621	1 106	68,2	выше среднего	1 586	410	25,9	высокий	113,1	выше среднего
25.	МБОУ СОШ № 4 ОЦ	20	594	402	67,7	выше среднего	1 041	251	24,1	высокий	111,8	выше среднего
26.	МБОУ СОШ № 162	21	402	249	61,9	выше среднего	579	162	28,0	высокий	110,9	выше среднего
27.	МБОУ «Новосибирская классическая гимназия № 17»	21	769	473	61,5	выше среднего	1 170	321	27,4	высокий	109,9	выше среднего
28.	МБОУ Лицей № 185	20	633	415	65,6	выше среднего	1 105	268	24,3	высокий	109,9	выше среднего
29.	МАОУ «Лицей № 176»	21	584	420	71,9	выше среднего	1 100	177	16,1	средний	109,0	выше среднего
30.	МБОУ «Лицей № 12»	20	978	602	61,6	выше среднего	1 484	402	27,1	высокий	108,7	выше среднего
31.	МБОУ «Гимназия № 1»	20	1 156	720	62,3	выше среднего	1 655	436	26,3	высокий	108,6	выше среднего
32.	МБОУ Лицей № 130	23	839	504	60,1	выше среднего	1 194	304	25,5	высокий	108,6	выше среднего
33.	МБОУ «Лицей № 200»	19	859	536	62,4	выше среднего	1 364	368	27,0	высокий	108,4	выше среднего
34.	МБОУ «Гимназия № 16 «Французская»	21	930	556	59,8	средний	1 211	324	26,8	высокий	107,6	выше среднего
35.	МАОУ ОЦ «Горностай»	22	1 576	966	61,3	выше среднего	2 053	468	22,8	выше среднего	106,1	выше среднего
36.	МАОУ СОШ № 218	18	881	544	61,7	выше среднего	574	150	26,1	высокий	105,8	выше среднего
37.	МБОУ СОШ № 20	19	444	289	65,1	выше среднего	738	160	21,7	выше среднего	105,8	выше среднего
38.	МБОУ «Лицей № 136»	20	788	457	58,0	средний	1 218	316	25,9	высокий	103,9	выше среднего
39.	МАОУ Гимназия № 11	21	1 029	599	58,2	средний	1 016	246	24,2	высокий	103,4	выше среднего

№ п/п	Наименование образовательной организации	Количество предметов, охваченных ОО	Количество обучающихся				Количество человеко-участий				Степень вовлеченности <sup>3</sup>	
			всего в ОО	принявших участие в ШЭ ВсОШ	коэффициент активности		всего	ставших победителями и призерами	коэффициент эффективности			
	«Гармония»											
40.	МАОУ ИЭЛ	16	693	411	59,3	средний	904	247	27,3	высокий	102,6	выше среднего
41.	ЧОУ «Православная гимназия Кирилла и Мефодия»	15	59	39	66,1	выше среднего	106	22	20,8	выше среднего	101,9	выше среднего
42.	МБОУ ЭКЛ	22	1 151	645	56,0	средний	1 438	340	23,6	выше среднего	101,6	выше среднего
43.	ЧОУ «ОР АВНЕР»	11	47	31	66,0	выше среднего	71	17	23,9	выше среднего	100,9	выше среднего
44.	МАОУ «Гимназия № 12»	22	865	434	50,2	средний	912	261	28,6	высокий	100,8	выше среднего
45.	МБОУ НГПЛ	17	574	330	57,5	средний	753	197	26,2	высокий	100,7	выше среднего
46.	ЧОУ «София»	11	86	57	66,3	выше среднего	120	28	23,3	выше среднего	100,6	выше среднего
47.	МБОУ СОШ № 71	18	501	289	57,7	средний	633	155	24,5	высокий	100,2	выше среднего
48.	МБОУ СОШ № 63	21	761	430	56,5	средний	799	175	21,9	выше среднего	99,4	выше среднего
49.	МБОУ СОШ № 119	21	420	228	54,3	средний	581	139	23,9	выше среднего	99,2	выше среднего
50.	ЧОУ школа «Аврора»	10	138	86	62,3	выше среднего	262	67	25,6	высокий	97,9	выше среднего
51.	МБОУ СОШ № 41	21	811	535	66,0	выше среднего	1 308	139	10,6	ниже среднего	97,6	выше среднего
52.	МАОУ «Гимназия № 15»	20	855	454	53,1	средний	840	187	22,3	выше среднего	95,4	выше среднего
53.	МБОУ СОШ № 184	16	490	256	52,2	средний	564	151	26,8	высокий	95,0	выше среднего
54.	МБОУ «СОШ № 175»	17	513	285	55,6	средний	759	170	22,4	выше среднего	95,0	выше среднего
55.	МБОУ СОШ № 86	19	859	425	49,5	средний	808	213	26,4	высокий	94,9	выше среднего
56.	МБОУ СОШ № 203 ХЭЦ	20	900	520	57,8	средний	1 069	177	16,6	средний	94,4	выше среднего
57.	МБОУ СОШ № 8	21	640	356	55,6	средний	729	127	17,4	средний	94,0	выше среднего
58.	МБОУ СОШ № 154	17	163	103	63,2	выше среднего	327	45	13,8	средний	94,0	выше среднего
59.	МБОУ СОШ № 99	13	431	248	57,5	средний	500	117	23,4	выше среднего	93,9	выше среднего
60.	МБОУ СОШ № 85 «Журавушка»	16	415	259	62,4	выше среднего	344	53	15,4	средний	93,8	выше среднего
61.	МБОУ СОШ № 146	19	335	168	50,1	средний	456	111	24,3	высокий	93,4	выше среднего
62.	МБОУ СОШ № 13	19	666	332	49,8	средний	862	211	24,5	высокий	93,3	выше среднего
63.	МБОУ СОШ № 168 с УИП ХЭЦ	19	672	310	46,1	средний	790	222	28,1	высокий	93,2	выше среднего
64.	МБОУ СОШ № 197	20	722	445	61,6	выше среднего	715	82	11,5	ниже среднего	93,1	выше среднего
65.	МБОУ СОШ № 131	14	593	342	57,7	средний	749	160	21,4	выше среднего	93,1	выше среднего

№ п/п	Наименование образовательной организации	Количество предметов, охваченных ОО	Количество обучающихся				Количество человеко-участий				Степень вовлеченности <sup>3</sup>	
			всего в ОО	принявших участие в ШЭ ВсОШ	коэффициент активности		всего	ставших победителями и призерами	коэффициент эффективности			
66.	МБОУ СОШ № 120	19	546	263	48,2	средний	608	154	25,3	высокий	92,5	выше среднего
67.	МАОУ «Гимназия № 7 «Сибирская»	21	864	434	50,2	средний	911	185	20,3	выше среднего	91,5	средняя
68.	МБОУ лицей № 81	18	850	398	46,8	средний	893	238	26,7	высокий	91,5	средняя
69.	МБОУ «Технический лицей при СГУГиТ»	16	243	122	50,2	средний	227	57	25,1	высокий	91,3	средняя
70.	МБОУ СОШ № 54	13	455	275	60,4	выше среднего	493	84	17,0	средний	90,4	средняя
71.	МБОУ СОШ № 80	19	848	387	45,6	средний	674	173	25,7	высокий	90,3	средняя
72.	МБОУ «Гимназия № 13 имени Э. А. Быкова»	12	823	419	50,9	средний	860	233	27,1	высокий	90,0	средняя
73.	МБОУ СОШ № 145	20	243	124	51,0	средний	370	67	18,1	выше среднего	89,1	средняя
74.	МБОУ СОШ № 128	17	439	256	58,3	средний	1 222	168	13,7	средний	89,0	средняя
75.	МБОУ СОШ № 137	18	883	496	56,2	средний	1 061	155	14,6	средний	88,8	средняя
76.	МБОУ ООШ № 89	16	316	162	51,3	средний	501	105	21,0	выше среднего	88,3	средняя
77.	МБОУ СОШ № 96 с углубленным изучением английского языка	20	529	224	42,3	средний	493	127	25,8	высокий	88,1	средняя
78.	МБОУ СОШ № 182 с углубленным изучением литературы и математики	21	880	403	45,8	средний	619	130	21,0	выше среднего	87,8	средняя
79.	ОАНО СОШ «Веритас»	5	96	58	60,4	выше среднего	90	20	22,2	выше среднего	87,6	средняя
80.	МБОУ СОШ № 207	18	1151	531	46,1	средний	681	159	23,3	выше среднего	87,4	средняя
81.	МБОУ ШИ № 133	10	179	100	55,9	средний	237	51	21,5	выше среднего	87,4	средняя
82.	МБОУ СОШ № 129	18	813	392	48,2	средний	614	128	20,8	выше среднего	87,0	средняя
83.	МБОУ СОШ № 46	19	435	228	52,4	средний	431	64	14,8	средний	86,2	средняя
84.	МБОУ СОШ № 74	15	470	227	48,3	средний	551	122	22,1	выше среднего	85,4	средняя
85.	МБОУ СОШ № 195	17	849	420	49,5	средний	1 232	226	18,3	выше среднего	84,8	средняя
86.	МБОУ СОШ № 72	17	358	163	45,5	средний	355	77	21,7	выше среднего	84,2	средняя
87.	МБОУ СОШ № 117	15	334	177	53,0	средний	446	72	16,1	средний	84,1	средняя
88.	МБОУ «Лицей № 159»	18	745	307	41,2	средний	812	195	24,0	выше среднего	83,2	средняя

№ п/п	Наименование образовательной организации	Количество предметов, охваченных ОО	Количество обучающихся				Количество человеко-участий				Степень вовлеченности <sup>3</sup>	
			всего в ОО	принявших участие в ШЭ ВсОШ	коэффициент активности		всего	ставших победителями и призерами	коэффициент эффективности			
89.	МБОУ СОШ № 144	21	527	210	39,8	ниже среднего	323	71	22,0	выше среднего	82,8	средняя
90.	МБОУ ООШ № 84	11	161	83	51,6	средний	243	49	20,2	выше среднего	82,8	средняя
91.	МБОУ Гимназия № 8	20	521	211	40,5	средний	456	101	22,1	выше среднего	82,6	средняя
92.	МАОУ СОШ № 213 «Открытие»	20	633	231	36,5	ниже среднего	589	154	26,1	высокая	82,6	средняя
93.	МБОУ СОШ № 202	18	794	300	37,8	ниже среднего	612	164	26,8	высокая	82,6	средняя
94.	МБОУ СОШ № 94	21	620	246	39,7	ниже среднего	525	114	21,7	выше среднего	82,4	средняя
95.	ГБОУ НСО «СКК»	13	506	250	49,4	средний	549	109	19,9	выше среднего	82,3	средняя
96.	МБОУ СОШ № 90 с углубленным изучением предметов ХЭЦ	15	620	285	46,0	средний	558	119	21,3	выше среднего	82,3	средняя
97.	МКОУ СОШ № 66	17	150	74	49,3	средний	234	37	15,8	средний	82,1	средняя
98.	МБОУ СОШ № 151	19	535	214	40,0	ниже среднего	566	130	23,0	выше среднего	82,0	средняя
99.	МКОУ Прогимназия № 1	2	47	24	51,1	средний	35	10	28,6	высокий	81,7	средняя
100.	МБОУ гимназия № 9	19	1 051	448	42,6	средний	963	189	19,6	выше среднего	81,2	средняя
101.	МБОУ Лицей № 28	20	812	340	41,9	средний	680	130	19,1	выше среднего	81,0	средняя
102.	МБОУ ТЛИ № 128	16	587	227	38,7	ниже среднего	449	118	26,3	высокий	81,0	средняя
103.	МБОУ СОШ № 27	18	642	263	41,0	средний	490	108	22,0	выше среднего	81,0	средняя
104.	МБОУ СОШ № 56	16	553	231	41,8	средний	523	120	22,9	выше среднего	80,7	средняя
105.	МБОУ СОШ № 160	17	653	258	39,5	ниже среднего	468	111	23,7	выше среднего	80,2	средняя
106.	МАОУ СОШ № 217	20	1 350	492	36,4	ниже среднего	691	163	23,6	выше среднего	80,0	средняя
107.	МБОУ СОШ № 50	20	994	348	35,0	ниже среднего	719	177	24,6	высокий	79,6	средняя
108.	МБОУ СОШ № 78	19	593	242	40,8	средний	378	75	19,8	выше среднего	79,6	средняя
109.	МАОУ СОШ № 216	18	1 435	527	36,7	ниже среднего	926	228	24,6	высокий	79,3	средняя
110.	МБОУ СОШ № 29	12	399	169	42,4	средний	306	76	24,8	высокий	79,2	средняя
111.	МБОУ СОШ № 180	12	310	138	44,5	средний	443	98	22,1	выше среднего	78,6	средняя
112.	МБОУ СОШ № 69	12	480	231	48,1	средний	385	71	18,4	выше среднего	78,5	средняя
113.	МКОУ ООШ № 115	12	164	61	37,2	ниже среднего	393	114	29,0	высокий	78,2	средняя
114.	МБОУ СОШ № 134	17	627	238	38,0	ниже среднего	419	97	23,2	выше среднего	78,2	средняя



№ п/п	Наименование образовательной организации	Количество предметов, охваченных ОО	Количество обучающихся				Количество человеко-участий				Степень вовлеченности <sup>3</sup>	
			всего в ОО	принявших участие в ШЭ ВсОШ	коэффициент активности		всего	ставших победителями и призерами	коэффициент эффективности			
115.	МБОУ СОШ № 67	17	720	273	37,9	ниже среднего	795	184	23,1	выше среднего	78,0	средняя
116.	МБОУ СОШ № 155	13	942	434	46,1	средний	934	172	18,4	выше среднего	77,5	средняя
117.	МБОУ СОШ № 173	16	391	182	46,5	средний	435	65	14,9	средний	77,4	средняя
118.	МБОУ СОШ № 48	18	856	296	34,6	ниже среднего	544	134	24,6	высокий	77,2	средняя
119.	МБОУ СОШ № 122	20	646	280	43,3	средний	654	89	13,6	средний	76,9	средняя
120.	МБОУ СОШ № 178	18	574	218	38,0	ниже среднего	404	84	20,8	выше среднего	76,8	средняя
121.	МБОУ СОШ № 40	18	509	172	33,8	ниже среднего	361	89	24,7	высокий	76,5	средняя
122.	МАОУ СОШ № 212	15	1061	379	35,7	ниже среднего	665	170	25,6	высокий	76,3	средняя
123.	МБОУ СОШ № 111	18	434	184	42,4	средний	434	69	15,9	средний	76,3	средняя
124.	МБОУ СОШ № 167	16	602	210	34,9	ниже среднего	441	111	25,2	высокий	76,1	средняя
125.	ГАОУ НСО «Школа-интернат»	8	349	149	42,7	средний	278	67	24,1	высокий	74,8	средняя
126.	МБОУ СОШ № 26	21	504	212	42,1	средний	391	44	11,3	ниже среднего	74,4	средняя
127.	МБОУ СОШ № 187	16	661	234	35,4	ниже среднего	362	81	22,4	выше среднего	73,8	средняя
128.	МБОУ СОШ № 73	14	536	195	36,4	ниже среднего	438	100	22,8	выше среднего	73,2	средняя
129.	МБОУ СОШ № 36	19	437	148	33,9	ниже среднего	291	59	20,3	выше среднего	73,2	средняя
130.	МБОУ СОШ № 23	18	943	334	35,4	ниже среднего	696	135	19,4	выше среднего	72,8	средняя
131.	МБОУ СОШ № 47	19	404	134	33,2	ниже среднего	506	100	19,8	выше среднего	72,0	средняя
132.	МАОУ Гимназия № 10	21	906	196	21,6	ниже среднего	1 094	319	29,2	высокий	71,8	средняя
133.	МБОУ СОШ № 102	10	605	241	39,8	ниже среднего	275	58	21,1	выше среднего	70,9	средняя
134.	МБОУ СОШ № 142	17	872	273	31,3	ниже среднего	382	84	22,0	выше среднего	70,3	средняя
135.	МБОУ СОШ № 64	18	812	287	35,3	ниже среднего	511	86	16,8	средний	70,1	средняя
136.	МБОУ СОШ № 61 им. Н.М. Иванова	14	417	151	36,2	ниже среднего	215	42	19,5	выше среднего	69,7	средняя
137.	МБОУ СОШ № 199	17	1 091	291	26,7	ниже среднего	469	122	26,0	высокий	69,7	средняя
138.	МБОУ СОШ № 109	18	661	308	46,6	средний	595	30	5,0	низкая	69,6	средняя
139.	МБОУ СОШ № 143	13	341	150	44,0	средний	294	36	12,2	средний	69,2	средняя
140.	МБОУ СОШ № 97	16	442	140	31,7	ниже среднего	243	52	21,4	выше среднего	69,1	средняя
141.	МБОУ СОШ № 49	14	895	311	34,7	ниже среднего	520	105	20,2	выше среднего	68,9	средняя



№ п/п	Наименование образовательной организации	Количество предметов, охваченных ОО	Количество обучающихся				Количество человеко-участий				Степень вовлеченности <sup>3</sup>	
			всего в ОО	принявших участие в ШЭ ВсОШ	коэффициент активности		всего	ставших победителями и призерами	коэффициент эффективности			
142.	МБОУ СОШ № 77	14	342	138	40,4	средний	339	49	14,5	средний	68,9	средняя
143.	МБОУ СОШ № 196	17	1 325	475	35,8	ниже среднего	1 077	168	15,6	средний	68,4	средняя
144.	МБОУ СОШ № 169	16	608	225	37,0	ниже среднего	395	61	15,4	средний	68,4	средняя
145.	МАОУ СОШ № 215	13	1 293	375	29,0	ниже среднего	576	151	26,2	высокий	68,2	средняя
146.	МБОУ СОШ № 170	17	616	210	34,1	ниже среднего	468	80	17,1	средний	68,2	средняя
147.	МБОУ СОШ № 186	13	783	215	27,5	ниже среднего	386	106	27,5	высокий	68,0	средняя
148.	МБОУ СОШ № 165	18	814	213	26,2	ниже среднего	407	96	23,6	выше среднего	67,8	средняя
149.	МБОУ СОШ № 15	20	509	160	31,4	ниже среднего	253	41	16,2	средний	67,6	средняя
150.	МБОУ СОШ № 198	20	675	235	34,8	ниже среднего	435	53	12,2	средний	67,0	средняя
151.	МБОУ СОШ № 43	15	735	253	34,4	ниже среднего	585	102	17,4	средний	66,8	средняя
152.	МБОУ СОШ № 189	18	1 073	251	23,4	ниже среднего	791	200	25,3	высокий	66,7	средняя
153.	МБОУ СОШ № 17	18	585	193	33,0	ниже среднего	411	64	15,6	средний	66,6	средняя
154.	МБОУ СОШ № 153	17	534	183	34,3	ниже среднего	328	50	15,2	средний	66,5	средняя
155.	МБОУ СОШ № 121 «Академическая»	11	420	137	32,6	ниже среднего	233	53	22,7	выше среднего	66,3	средняя
156.	МБОУ СОШ № 188	19	656	163	24,8	ниже среднего	405	89	22,0	выше среднего	65,8	средняя
157.	МБОУ СОШ № 190	15	430	178	41,4	средний	361	34	9,4	ниже среднего	65,8	средняя
158.	МБОУ СОШ № 108	19	475	161	33,9	ниже среднего	403	52	12,9	средний	65,8	средняя
159.	МБОУ СОШ № 2	17	735	223	30,3	ниже среднего	382	70	18,3	выше среднего	65,6	средняя
160.	МБОУ СОШ № 206	12	1 016	300	29,5	ниже среднего	300	72	24,0	выше среднего	65,5	средняя
161.	МБОУ СОШ № 92	17	985	258	26,2	ниже среднего	450	98	21,8	выше среднего	65,0	средняя
162.	МБОУ СОШ № 141 с углубленным изучением математики	21	972	308	31,7	ниже среднего	2 062	251	12,2	средний	64,9	средняя
163.	МБОУ СОШ № 147	17	347	101	29,1	ниже среднего	227	42	18,5	выше среднего	64,6	средняя
164.	МБОУ СОШ № 183	15	633	181	28,6	ниже среднего	535	107	20,0	выше среднего	63,6	средняя
165.	МБОУ СОШ № 179	14	822	240	29,2	ниже среднего	455	91	20,0	выше среднего	63,2	средняя
166.	МБОУ В(С)Ш № 35	10	180	41	22,8	ниже среднего	92	28	30,4	высокий	63,2	средняя
167.	МБОУ СОШ № 75	19	775	145	18,7	низкий	405	100	24,7	высокий	62,4	средняя

№ п/п	Наименование образовательной организации	Количество предметов, охваченных ОО	Количество обучающихся				Количество человеко-участий				Степень вовлеченности <sup>3</sup>	
			всего в ОО	принявших участие в ШЭ ВсОШ	коэффициент активности		всего	ставших победителями и призерами	коэффициент эффективности			
168.	МКОУ «В(С)Ш № 8»	12	303	96	31,7	ниже среднего	203	38	18,7	выше среднего	62,4	средняя
169.	МБОУ СОШ № 210	13	681	162	23,8	ниже среднего	246	59	24,0	выше среднего	60,8	ниже среднего
170.	МБОУ СОШ № 192	20	701	177	25,2	ниже среднего	300	46	15,3	средний	60,5	ниже среднего
171.	МБОУ СОШ № 177	18	736	198	26,9	ниже среднего	320	49	15,3	средний	60,2	ниже среднего
172.	МАОУ СОШ № 214	15	1 001	320	32,0	ниже среднего	551	66	12,0	ниже среднего	59,0	ниже среднего
173.	МБОУ СОШ № 82	18	816	148	18,1	низкий	741	166	22,4	выше среднего	58,5	ниже среднего
174.	МБОУ СОШ № 100	11	563	146	25,9	ниже среднего	251	54	21,5	выше среднего	58,4	ниже среднего
175.	МБОУ СОШ № 83	14	596	139	23,3	ниже среднего	265	55	20,8	выше среднего	58,1	ниже среднего
176.	МБОУ СОШ № 194	11	778	184	23,7	ниже среднего	266	62	23,3	выше среднего	58,0	ниже среднего
177.	МБОУ СОШ № 138	12	450	116	25,8	ниже среднего	245	49	20,0	выше среднего	57,8	ниже среднего
178.	МБОУ СОШ № 51	10	1 020	296	29,0	ниже среднего	602	111	18,4	выше среднего	57,4	ниже среднего
179.	МБОУ СОШ № 172	7	460	130	28,3	ниже среднего	251	54	21,5	выше среднего	56,8	ниже среднего
180.	МБОУ СОШ № 76	12	736	166	22,6	ниже среднего	225	50	22,2	выше среднего	56,8	ниже среднего
181.	МБОУ СОШ № 52	11	394	92	23,4	ниже среднего	159	35	22,0	выше среднего	56,4	ниже среднего
182.	МБОУ СОШ № 16	13	544	129	23,7	ниже среднего	194	38	19,6	выше среднего	56,3	ниже среднего
183.	МБОУ СОШ № 191	12	955	168	17,6	низкий	272	71	26,1	высокий	55,7	ниже среднего
184.	МБОУ СОШ № 140	15	841	191	22,7	ниже среднего	280	49	17,5	средний	55,2	ниже среднего
185.	МБОУ СОШ № 58	10	385	115	29,9	ниже среднего	189	27	14,3	средний	54,2	ниже среднего
186.	МБОУ СОШ № 57	15	305	65	21,3	ниже среднего	154	27	17,5	средний	53,8	ниже среднего
187.	МБОУ СОШ № 45	15	1 006	203	20,2	ниже среднего	297	52	17,5	средний	52,7	ниже среднего
188.	МБОУ СОШ № 24	15	673	155	23,0	ниже среднего	350	49	14,0	средний	52,0	ниже среднего
189.	МБОУ СОШ № 65	16	705	80	11,3	низкий	599	140	23,4	выше среднего	50,7	ниже среднего
190.	МБОУ СОШ № 103	16	491	110	22,4	ниже среднего	230	28	12,2	средний	50,6	ниже среднего
191.	АНО школа «Экселенс-С»	8	70	21	30,0	ниже среднего	40	5	12,5	средний	50,5	ниже среднего
192.	МБОУ СОШ № 158	15	738	101	13,7	низкий	151	30	19,9	выше среднего	48,6	ниже среднего
193.	МБОУ СОШ № 3	9	229	55	24,0	ниже среднего	92	14	15,2	средний	48,2	ниже среднего
194.	МБОУ СОШ № 32	14	334	64	19,2	низкий	128	18	14,1	средний	47,3	ниже среднего
195.	МБОУ СОШ № 18	7	606	120	19,8	низкий	120	24	20,0	выше среднего	46,8	ниже среднего
196.	МБОУ СОШ № 91	11	404	103	25,5	ниже среднего	139	13	9,4	ниже среднего	45,9	ниже среднего

№ п/п	Наименование образовательной организации	Количество предметов, охваченных ОО	Количество обучающихся				Количество человеко-участий				Степень вовлеченности <sup>3</sup>	
			всего в ОО	принявших участие в ШЭ ВсОШ	коэффициент активности		всего	ставших победителями и призерами	коэффициент эффективности			
197.	МБОУ СОШ № 105	16	539	110	20,4	ниже среднего	148	13	8,8	ниже среднего	45,2	ниже среднего
198.	МБОУ СОШ № 11	7	629	72	11,4	низкий	84	22	26,2	высокий	44,6	ниже среднего
199.	МБОУ СОШ № 87	13	558	80	14,3	низкий	410	60	14,6	средний	41,9	ниже среднего
200.	МБОУ В(С)Ш № 15	11	331	65	19,6	низкий	127	14	11,0	ниже среднего	41,6	ниже среднего
201.	МКОУ С(К)ШИ № 39	5	100	22	22,0	ниже среднего	29	3	10,3	ниже среднего	37,3	ниже среднего
202.	МБОУ СОШ № 19	3	420	39	9,3	низкий	42	10	23,8	выше среднего	36,1	ниже среднего
203.	МБОУ В(С)Ш № 1	11	195	24	12,3	низкий	36	0	0,0	низкий	23,3	низкая
204.	МБОУ ВСШ № 27	8	305	14	4,6	низкий	20	2	10,0	ниже среднего	22,6	низкая
205.	МБОУ СОШ «Перспектива»	4	100	5	5,0	низкий	7	0	0,0	низкий	9,0	низкая
<b>Итого:</b>		<b>16,2</b>	<b>127 090</b>	<b>56 398</b>	<b>44,4</b>	<b>средний</b>	<b>125 169</b>	<b>27 970</b>	<b>22,3</b>	<b>выше среднего</b>	<b>82,9</b>	<b>средняя</b>

**Ранжирование ОО города Новосибирска,  
реализующих региональный проект «Специализированные классы»,  
по степени вовлеченности, т.е. готовности обучающихся специализированных классов  
выходить за рамки общеобразовательных программ, тратить дополнительную энергию  
для достижения результатов на школьном этапе Олимпиады**

№ п/п	Наименование образовательной организации	Количество обучающихся специализированных классов								Степень вовлеченности обучающихся специализированных классов <sup>4</sup>		
		всего обучается в ОО	активность участия в ШЭ ВсОШ				эффективность участия в ШЭ ВсОШ					
			принявших участие в ШЭ ВсОШ	коэффициент активности		количество человеко-участий	ставших победителями и призерами ШЭ ВсОШ	коэффициент эффективности				
1.	МБОУ Гимназия № 5	25	25	100	высокий	54	27	50,0	средний	150,0	выше средней	
2.	МБОУ «Лицей № 12»	90	90	100	высокий	284	97	34,2	ниже среднего	134,2	выше средней	
3.	МБОУ ЛИТ	103	103	100	высокий	388	131	33,8	ниже среднего	133,8	выше средней	
4.	МАОУ «Лицей № 9»	181	178	98,3	высокий	492	174	35,4	ниже среднего	133,7	выше средней	
5.	МБОУ АКЛ имени Ю.В. Кондратюка	134	127	94,8	высокий	416	155	37,3	ниже среднего	132,1	выше средней	
6.	МБОУ Лицей № 126	101	98	97,0	высокий	318	109	34,3	ниже среднего	131,3	выше средней	
7.	МБОУ «Инженерный лицей НГТУ»	135	135	100	высокий	511	153	29,9	ниже среднего	129,9	выше средней	
8.	МБОУ Лицей № 22 «Надежда Сибири»	185	185	100	высокий	831	248	29,8	ниже среднего	129,8	выше средней	

<sup>4</sup> Степень вовлеченности рассчитывалась по формуле  $K_a + K_э = C_{вск}$ ,

где  $K_a$  – коэффициент активности: высокий – от 80,1 и выше; выше среднего – от 60,1 до 80,0; средний – от 40,1 до 60,0; ниже среднего – от 20,1 до 40,0; низкий – от 0 до 20,0;

$K_э$  – коэффициент эффективности: высокий – от 80,1 и выше; выше среднего – от 60,1 до 80,0; средний – от 40,1 до 60,0; ниже среднего – от 20,1 до 40,0; низкий – от 0 до 20,0;

$C_{вск}$  – степень вовлеченности обучающихся специализированных классов: высокая – от 160,1 и выше; выше средней – от 120,1 до 160,0; средняя – от 80,1 до 120,0; ниже средней – от 40,1 до 80,0; низкая – от 0 до 40,0.

№ п/п	Наименование образовательной организации	Количество обучающихся специализированных классов								Степень вовлеченности обучающихся специализированных классов <sup>4</sup>		
		всего обучается в ОО	активность участия в ШЭ ВсОШ				эффективность участия в ШЭ ВсОШ					
			принявших участие в ШЭ ВсОШ	коэффициент активности		количество человеко-участий	ставших победителями и призерами ШЭ ВсОШ	коэффициент эффективности				
9.	МБОУ Лицей № 113	49	48	98,0	высокий	135	42	31,1	ниже среднего	129,1	выше средней	
10.	МАОУ ОЦ «Горностай»	182	172	94,5	высокий	498	170	34,1	ниже среднего	128,6	выше средней	
11.	МБОУ Лицей № 185	23	23	100	высокий	60	17	28,3	ниже среднего	128,3	выше средней	
12.	МБОУ «Лицей № 136»	134	130	97,0	высокий	485	144	29,7	ниже среднего	126,7	выше средней	
13.	МАОУ «Гимназия № 12»	159	146	91,8	высокий	338	114	33,7	ниже среднего	125,5	выше средней	
14.	МБОУ СОШ № 112	24	24	100	высокий	36	9	25,0	ниже среднего	125,0	выше средней	
15.	МБОУ гимназия № 3 в Академгородке	117	100	85,5	высокий	230	87	37,8	ниже среднего	123,3	выше средней	
16.	МБОУ Гимназия № 14 «Университетская»	98	97	99,0	высокий	340	81	23,8	ниже среднего	122,8	выше средней	
17.	МБОУ Гимназия № 4	130	111	85,4	высокий	336	122	36,3	ниже среднего	121,7	выше средней	
18.	МБОУ «СОШ № 175»	20	19	95,0	высокий	67	17	25,4	ниже среднего	120,4	выше средней	
19.	МБОУ СОШ № 4 ОЦ	25	25	100	высокий	54	10	18,5		118,5	средняя	
20.	МАОУ Вторая гимназия	243	207	85,2	высокий	530	162	30,6	ниже среднего	115,8	средняя	
21.	МБОУ «Новосибирская классическая гимназия № 17»	129	109	84,5	высокий	281	77	27,4	ниже среднего	111,9	средняя	
22.	МБОУ НГПЛ	13	11	84,6	высокий	22	6	27,3	ниже среднего	111,9	средняя	
23.	МБОУ «Лицей № 200»	158	127	80,4	высокий	378	115	30,4	ниже среднего	110,8	средняя	
24.	МАОУ «Лицей № 176»	194	179	92,3	высокий	457	80	17,5	низкий	109,8	средняя	
25.	МБОУ ЭКЛ	138	108	78,3	выше среднего	305	95	31,1	ниже среднего	109,4	средняя	
26.	МБОУ СОШ № 207	28	24	85,7	высокий	69	16	23,2	ниже среднего	108,9	средняя	
27.	МАОУ ИЭЛ	125	93	74,4	выше среднего	319	110	34,5	ниже среднего	108,9	средняя	

№ п/п	Наименование образовательной организации	Количество обучающихся специализированных классов								Степень вовлеченности обучающихся специализированных классов <sup>4</sup>		
		всего обучается в ОО	активность участия в ШЭ ВсОШ				эффективность участия в ШЭ ВсОШ					
			принявших участие в ШЭ ВсОШ	коэффициент активности			количество человеко-участий	ставших победителями и призерами ШЭ ВсОШ	коэффициент эффективности			
28.	МБОУ Лицей № 130	167	130	77,8	выше среднего	322	94	29,2	ниже среднего	107,0	средняя	
29.	МБОУ «Лицей № 159»	157	123	78,3	выше среднего	386	103	26,7	ниже среднего	105,0	средняя	
30.	МБОУ «Гимназия № 1»	209	158	75,6	выше среднего	398	114	28,6	ниже среднего	104,2	средняя	
31.	МАОУ Гимназия № 11 «Гармония»	98	74	75,5	выше среднего	144	37	25,7	ниже среднего	101,2	средняя	
32.	ЧОУ «Православная гимназия Сергия Радонежского»	48	36	75,0	выше среднего	141	33	23,4	ниже среднего	98,4	средняя	
33.	МБОУ «Гимназия № 16 «Французская»	125	81	64,8	выше среднего	215	52	24,2	ниже среднего	89,0	средняя	
34.	МБОУ СОШ № 82	25	18	72,0	выше среднего	92	15	16,3		88,3	средняя	
35.	МАОУ «Гимназия № 15»	143	94	65,7	выше среднего	218	49	22,5	ниже среднего	88,2	средняя	
36.	МАОУ «Гимназия № 7 «Сибирская»	71	35	49,3	средний	70	27	38,6	ниже среднего	87,9	средняя	
37.	МБОУ СОШ № 23	39	24	61,5	выше среднего	37	8	21,6	ниже среднего	83,1	средняя	
38.	МБОУ СОШ № 54	24	13	54,2	средний	21	6	28,6	ниже среднего	82,8	средняя	
39.	МАОУ Гимназия № 10	81	28	34,6	низкий	70	33	47,1	средний	81,7	средняя	
40.	МБОУ СОШ № 165	31	14	45,2	средний	33	11	33,3	ниже среднего	78,5	ниже средней	
41.	МБОУ СОШ № 179	106	57	53,8	средний	111	14	12,6	низкий	66,4	ниже средней	
42.	МБОУ СОШ № 147	15	0	0,0	низкий	0	0	0,0	низкий	0	низкая	
43.	МБОУ СОШ № 128	69	0	0,0	низкий	0	0	0,0	низкий	0	низкая	
<b>Итого:</b>		<b>4 351</b>	<b>3 579</b>	<b>82,3</b>	<b>высокий</b>	<b>10 492</b>	<b>3 164</b>	<b>30,2</b>	<b>ниже среднего</b>	<b>56,2</b>	<b>ниже средней</b>	